



## Le nouveau sèche-cheveux professionnel Dyson Supersonic r™ en backstage du défilé Chloé « The Intuition » Automne-Hiver 2024

Par le coiffeur Gary Gill

Paris, jeudi 29 février 2024



Après les fashion weeks de New York, Londres et Milan, Dyson intronise celle de Paris. **Pour cette saison, Dyson Pro est fier de s'associer avec le célèbre coiffeur Gary Gill, lead hairstylist pour la Maison Chloé.**

Imaginée par la nouvelle directrice de la création Chemena Kamali, la collection « *The Intuition* » rend hommage à la fin des années 1970, décennie où l'on célébrait la beauté naturelle de la femme, mais aussi son audace et sa force. Un retour dans le passé qui fait écho aux premières années de Chemena Kamali chez Chloé et à ses premières émotions, 20 ans en arrière :

*« Revenir chez Chloé est une évidence. C'était très naturel pour moi, presque comme retourner chez soi pour un nouveau départ. Cette collection m'est très personnelle. Elle est née d'un lien fort avec Maison, un esprit et des femmes qui me sont particulièrement chers. Chloé est avant tout une histoire d'émotion. Je veux faire renaître l'émotion que j'ai ressentie en arrivant chez Chloé pour la première fois, il y a vingt ans, quand j'ai été captivée par l'esprit de la femme Chloé. Je veux ressentir sa présence à nouveau, son rythme, sa beauté naturelle, son sens de la liberté et de l'insouciance. L'éclat, la vitalité, l'énergie de cette femme. Elle est ancrée dans la réalité. Complètement elle-même », - Chemena Kamali.*

Avec le mouvement comme maître-mot, Chloé dévoile 53 looks qui jouent avec les matières et volumes, la transparence et les accessoires pour des silhouettes contrastées mais intuitives, sensuelles et visuelles, à l'image de l'esprit pionnier et nuancé de la femme Chloé par Gaby Aghion introduit dès l'origine de la Maison.

*« C'est là tout le propos de cette collection : intuition, liberté et énergie féminine instinctive. Une vision de Chloé teintée de nostalgie, mais qui parvient également à refléter notre époque et à imaginer ce que les femmes souhaitent ressentir aujourd'hui. C'est ce qui nous semble le plus juste. Chloé permet d'être vous-même, sans jamais vous transformer. Suivez votre intuition. », Chemena Kamali.*

Visuels à télécharger [ici](#)



## Le nouveau sèche-cheveux professionnel Dyson Supersonic r™ en backstage du défilé Chloé « The Intuition » Automne-Hiver 2024

Par le coiffeur Gary Gill

Paris, jeudi 29 février 2024

En harmonie avec l'esprit libre de la collection, le coiffeur Gary Gill a choisi d'opter pour un rendu aussi **effortless que naturel, alternant entre cheveux lâchés, subtilement bouclés et chignons bas décontractés**. Un hommage à la femme Chloé, qu'il qualifie de « **cool girl, pleine d'énergie et sans artifices** » et qu'il illustre à travers une chevelure tout en mouvement. Il a été question de sublimer le mouvement naturel des cheveux des mannequins, de jouer sur leur texture et d'ainsi révéler leur beauté pure : « **j'ai la sensation que chaque look arbore une texture similaire. C'est fluide, naturel, doux.** », Gary Gill.

Pour l'occasion, Gary Gill et son équipe de coiffeurs ont pu compter sur les outils Dyson, avec notamment le **nouveau sèche-cheveux professionnel Dyson Supersonic r™** qui leur a permis de préparer et réaliser l'ensemble des looks du show. A son sujet, il déclare :

« *Aux premiers abords, c'est visuellement étonnant, voire étrange. Mais j'aime cela. J'ai comme eu l'impression qu'il ne pourrait jamais fonctionner, mais c'est tout son contraire. Sa singularité me plaît plutôt bien.* »

Grâce à ses cinq embouts, le sèche-cheveux professionnel Dyson Supersonic r™ a facilité le coiffage des 53 mannequins aux types de cheveux variés, en particulier pour les cheveux texturés : « *je dois avouer que j'aime beaucoup Dyson pour styliser aisément les cheveux bouclés et texturés. Nous avons par exemple utilisé l'embout **peigne à dents larges** pour détendre, plaquer et réaliser les chignons bas. Pour étirer les cheveux ou poser des extensions, j'ai utilisé le **Concentrateur Pro** » , Gary Gill.*





## Le nouveau sèche-cheveux professionnel Dyson Supersonic r™ en backstage du défilé Chloé « The Intuition » Automne-Hiver 2024

Par le coiffeur Gary Gill

Paris, jeudi 29 février 2024

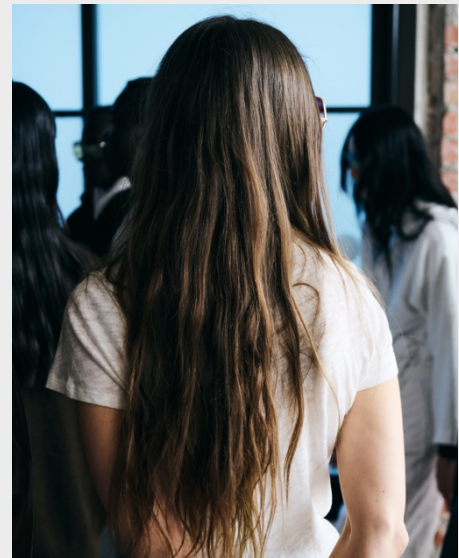
### LE WAVY DÉCOMPLEXÉ, PAR GARY GILL

1 Pour préparer le cheveu, appliquer une eau vitaminée sur cheveux secs et procéder au séchage à l'aide du sèche-cheveux professionnel **Dyson Supersonic r™** et son embout **Concentrateur Pro** pour plus de brillance.

2 A l'aide d'un peigne fin, créer une section au niveau du milieu de la tête pour y coller une bande d'extensions et ainsi apporter du volume, révélé lorsque le corps est en mouvement.

3 Apporter davantage de texture au cheveu et faciliter le coiffage à l'aide d'une mousse coiffante. Celle-ci permettra une meilleure tenue de la coiffure.

4 Enfin, à l'aide d'une brosse ronde et de l'embout **Concentrateur Pro**, créer un léger mouvement.





## Le nouveau sèche-cheveux professionnel Dyson Supersonic r™ en backstage du défilé Chloé « The Intuition » Automne-Hiver 2024

Par le coiffeur Gary Gill

Paris, jeudi 29 février 2024

### Nouveau sèche-cheveux professionnel Dyson Supersonic r™

Doté de technologies ultra puissantes, **le sèche-cheveux Dyson Supersonic r™** est l'outil le plus léger, le plus petit et le plus précis créé par Dyson. Il comprend un élément chauffant optimisé de nouvelle technologie, le moteur Dyson Hyperdymium™, et des capteurs intelligents d'identification par radiofréquence (RFID) dans chaque embout qui, en communiquant avec le sèche-cheveux, ajustent automatiquement le flux d'air pour une température optimale.

Les ingénieurs Dyson ont eu pour mission de concevoir **le sèche-cheveux le plus compact tout en conservant une puissance de séchage remarquable**. Cela a impliqué une révision complète de la technologie fondamentale du sèche-cheveux Dyson Supersonic™, y compris l'amélioration de l'élément chauffant, des performances du moteur et des embouts, afin de créer une machine offrant une précision digne des professionnels dans un nouveau format réduit. Les embouts sont équipés d'une fonction de mémoire qui conserve les réglages précédents, simplifiant ainsi le processus d'ajustement. Les utilisateurs ont également la liberté de personnaliser les réglages en fonction des différents types de cheveux et de leurs besoins.

Le sèche-cheveux **professionnel Dyson Supersonic r™** est **30 % plus petit, 20 % plus léger et plus maniable** ce qui permet d'obtenir un **séchage rapide, des cheveux plus lisses, sans frisottis et plus brillants sans dommages créés par la chaleur**.





Embout de séchage



Le flux d'air est amplifié pour un séchage rapide



Concentrateur Pro



Plus grand pour un coiffage plus précis et de meilleure qualité avec une lame d'air performante



Diffuseur



Les longues pointes pénètrent profondément dans le cuir chevelu, pour un look sans frisottis et super défini



Peigne à dents larges



Etire les boucles pendant le séchage



Embout de finition lisse



Plaque les petits cheveux sous les cheveux, pour un fini lisse et brillant

## Nouveau sèche-cheveux professionnel Dyson Supersonic r™

Prix sur demande.

Disponible à l'achat pour les coiffeurs professionnels fin avril.

Inscrivez-vous sur la liste d'attente pour obtenir plus d'informations sur la disponibilité en France sur le site Web Dyson.

[Dyson Pro](#) | [Inscription pour découvrir le Dyson Supersonic r™](#) | [Dyson.fr](#)

### CONTACTS PRESSE

Karla Otto Paris

Astrid GILOT – [astrid.gilot@karlaotto.com](mailto:astrid.gilot@karlaotto.com)

Youena MARY – [youena.mary@karlaotto.com](mailto:youena.mary@karlaotto.com)

Frédérique DURIVAU – [frederique.durivau@karlaotto.com](mailto:frederique.durivau@karlaotto.com)

### Dyson France

Anna CANADA – [anna.canada@dyson.com](mailto:anna.canada@dyson.com)

Ayoub EDDAOUM – [Ayoub.eddaoum@dyson.com](mailto:Ayoub.eddaoum@dyson.com)

VISUELS ET CP A TELECHARGER [ICI](#)