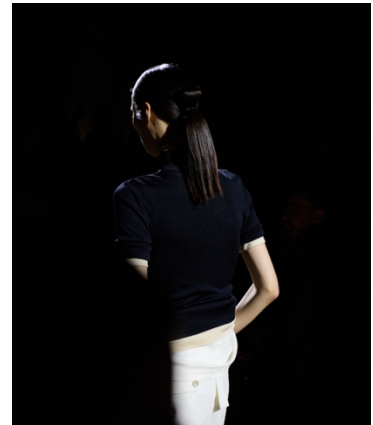




## Le nouveau sèche-cheveux professionnel Dyson Supersonic r™ en backstage du défilé ISSEY MIYAKE 'What Has Always Been' Automne-Hiver 2024/25

Par le coiffeur Anthony Turner

Paris, vendredi 1<sup>er</sup> mars 2024



© ISSEY MIYAKE INC / DYSON

Après les fashion weeks de New York, Londres et Milan, Dyson intronise celle de Paris. **Pour cette saison, Dyson Pro est fier de s'associer avec le célèbre coiffeur Anthony Turner, lead hairstylist pour la Maison ISSEY MIYAKE.**

Au cœur du musée de l'histoire de l'Immigration au Palais de la Porte Dorée, **ISSEY MIYAKE a présenté 'What Has Always Been'**, sa collection Automne-Hiver 2024/25 qui explore l'origine de revêtir le corps humain avec une pièce de tissu. Entre layering et volume, drapés et asymétries, transparence et torsion, **ISSEY MIYAKE dévoile 46 looks inspirés par ce geste intrinsèque** et invite à découvrir ce sentiment de beauté et de force, cet acte primitif et universel ce qui a toujours été, ni plus ni moins : l'acte de vêtir le corps humain.

La collection Automne-Hiver 2024/25 joue avec les volumes, les couleurs et les accessoires, c'est pourquoi **le coiffeur Anthony Turner a choisi de les contrebalancer grâce à des coiffures au rendu simple mais sophistiqué**, à travers deux looks majeurs, la queue de cheval basse plaquée et ultra lisse et **le chignon de danseuse revisité-structuré en hommage aux performances de Pina Bausch** faisant référence à l'art du nouage qui domine dans la collection.



Visuels à télécharger [ici](#)



## Le nouveau sèche-cheveux professionnel Dyson Supersonic r™ en backstage du défilé ISSEY MIYAKE 'What Has Always Been' Automne-Hiver 2024/25

Par le coiffeur Anthony Turner

Paris, vendredi 1<sup>er</sup> mars 2024

« Pour ce défilé, il n'était pas question d'aller sur quelque chose de trop conceptuel ni de trop volumineux. **L'élégance et la structure étaient les maîtres-mots.** Je souhaitais laisser la place aux vêtements et équilibrer leurs proportions. Il y a tout de même de la technique avec **le chignon bas qui prend la forme d'un nœud.** Je me suis grandement inspiré de cet esprit 'ballerine' mais façon Pina Bausch », Anthony Turner.

Pour l'occasion, Anthony Turner et son équipe de coiffeurs ont pu compter sur les outils Dyson, avec notamment le nouveau sèche-cheveux professionnel **Dyson Supersonic r™** qui leur a permis de préparer et réaliser l'ensemble des looks du défilé. À son sujet, il déclare : « **c'est comme si un artiste peignait son œuvre, il me rappelle la malléabilité d'un pinceau. Pour un sèche-cheveux, la forme est inédite. C'est comme un objet d'art, à la fois petit, très léger et pourtant extrêmement puissant, bien plus que son prédécesseur.** »

Grâce à ses cinq embouts, le sèche-cheveux professionnel Dyson Supersonic r™ a facilité le coiffage des mannequins et a permis d'obtenir la **brillance optimale recherchée par Anthony Turner** : « **il permet d'accéder à des zones spécifiques plus aisément et offre une grande fluidité et immense liberté dans l'exécution. Avec les différents embouts, en particulier le Concentrateur Pro, les cheveux sont brillants et en bonne santé. Cela implique donc moins d'application de produits de coiffage pour obtenir ce rendu. J'aime vraiment cela.** », Anthony Turner.



© ISSEY MIYAKE INC



## Le nouveau sèche-cheveux professionnel Dyson Supersonic r™ en backstage du défilé ISSEY MIYAKE 'What Has Always Been'

Automne-Hiver 2024/25

Par le coiffeur Anthony Turner

Paris, vendredi 1<sup>er</sup> mars 2024

### LE CHIGNON NOUÉ FAÇON PINA BAUSCH, PAR ANTHONY TURNER

- 1 Sur cheveux humides, appliquer une mousse coiffante et de l'huile de soin, puis procéder au séchage à l'aide du sèche-cheveux professionnel **Dyson Supersonic r™** et son embout **Concentrateur Pro** pour plus de brillance. Une fois les cheveux séchés, créer une raie au milieu, laquer et lisser à l'aide d'une brosse et du sèche-cheveux.
- 2 Réaliser une queue de cheval basse et effectuer l'attache à l'aide d'un fil élastique, enroulé autour de celle-ci.
- 3 Fixer les cheveux situés sur le haut de la tête, puis placer la queue de cheval à l'aide d'une laque légère.
- 4 D'une main, enrouler la queue de cheval en forme de demi huit et la maintenir à l'aide du pouce de l'autre main. Utiliser une aiguille à tisser pour lier la boucle à la partie supérieure de l'élastique. Fixer le haut de la boucle à l'aide d'épingles kirby.
- 5 Replacer très délicatement si besoin, fixer.





## Le nouveau sèche-cheveux professionnel Dyson Supersonic r™ en backstage du défilé ISSEY MIYAKE 'What Has Always Been' Automne-Hiver 2024/25

Par le coiffeur Anthony Turner

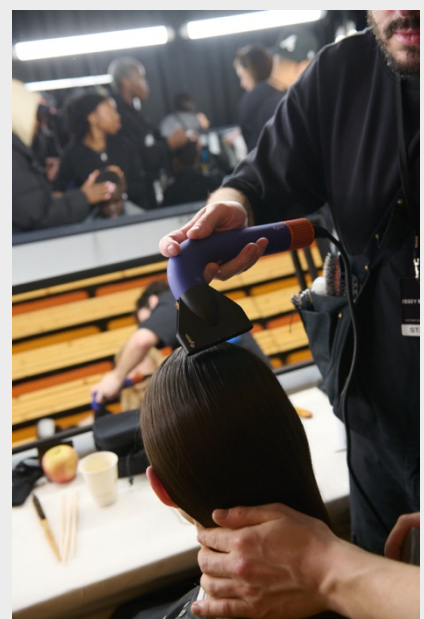
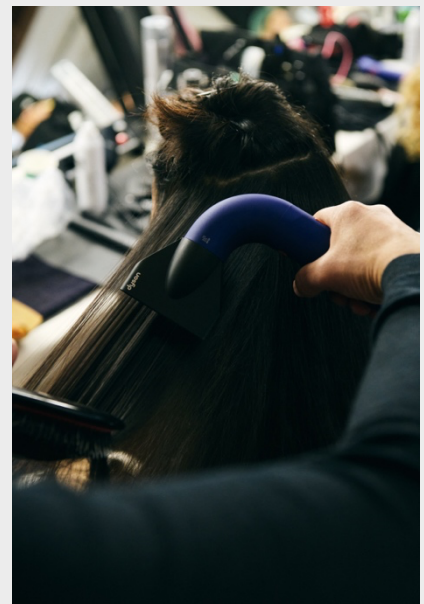
Paris, vendredi 1<sup>er</sup> mars 2024

### Nouveau sèche-cheveux professionnel Dyson Supersonic r™

Doté de technologies ultra puissantes, **le sèche-cheveux Dyson Supersonic r™** est l'outil le plus léger, le plus petit et le plus précis créé par Dyson. Il comprend un élément chauffant optimisé de nouvelle technologie, le moteur Dyson Hyperdymium™, et des capteurs intelligents d'identification par radiofréquence (RFID) dans chaque embout qui, en communiquant avec le sèche-cheveux, ajustent automatiquement le flux d'air pour une température optimale.

Les ingénieurs Dyson ont eu pour mission de concevoir **le sèche-cheveux le plus compact tout en conservant une puissance de séchage remarquable**. Cela a impliqué une révision complète de la technologie fondamentale du sèche-cheveux Dyson Supersonic r™, y compris l'amélioration de l'élément chauffant, des performances du moteur et des embouts, afin de créer une machine offrant une précision digne des professionnels dans un nouveau format réduit. Les embouts sont équipés d'une fonction de mémoire qui conserve les réglages précédents, simplifiant ainsi le processus d'ajustement. Les utilisateurs ont également la liberté de personnaliser les réglages en fonction des différents types de cheveux et de leurs besoins.

Le sèche-cheveux professionnel Dyson Supersonic r™ est **30 % plus petit, 20 % plus léger et plus maniable** ce qui permet d'obtenir un **séchage rapide, des cheveux plus lisses, sans frisottis et plus brillants sans dommages créés par la chaleur**.





## Nouveau sèche-cheveux professionnel Dyson Supersonic r™

Prix sur demande.

Disponible à l'achat pour les coiffeurs professionnels fin avril.

Inscrivez-vous sur la liste d'attente pour obtenir plus d'informations sur la disponibilité en France sur le site Web Dyson.

[Dyson Pro](#) | [Inscription pour découvrir le Dyson Supersonic r™](#) | [Dyson.fr](#)

### CONTACTS PRESSE

**Karla Otto Paris**

Astrid GILOT – [astrid.gilot@karlaotto.com](mailto:astrid.gilot@karlaotto.com)

Youena MARY – [youena.mary@karlaotto.com](mailto:youena.mary@karlaotto.com)

Frédérique DURIVAU – [frederique.durivau@karlaotto.com](mailto:frederique.durivau@karlaotto.com)

**Dyson France**

Anna CANADA – [anna.canada@dyson.com](mailto:anna.canada@dyson.com)

Ayoub EDDAOUM – [Ayoub.eddaoum@dyson.com](mailto:Ayoub.eddaoum@dyson.com)

VISUELS ET CP A TELECHARGER [ICI](#)