



## Le nouveau sèche-cheveux professionnel Dyson Supersonic r™ en backstage du défilé Vivienne Westwood 'The Tailor'

Automne-Hiver 2024/25

Par le coiffeur Sam McKnight

Paris, samedi 2 mars 2024



Après les fashion weeks de New York, Londres et Milan, Dyson intronise celle de Paris. **Pour cette saison, Dyson Pro est fier de s'associer avec le célèbre coiffeur Sam McKnight, lead hairstylist pour la Maison Vivienne Westwood.**

Imaginée par Andreas Kronthaler, directeur de la création et mari de Vivienne Westwood disparue en décembre 2022, la collection « *The Tailor* » rend hommage aux **costumes de la fin de la Renaissance, époque où l'austérité et le noir étaient synonyme d'élégance.** C'est à Milan que l'inspiration surgit, après une visite de l'exposition du peintre *Giovanni Battista Moroni*. Un moment qui fait écho à ses débuts avec Vivienne Westwood, fin des années 1980 où le duo se réunit autour d'un amour commun : l'Histoire et la Renaissance.

**« Lorsque j'ai rencontré Vivienne, j'ai été totalement séduit par le fait qu'elle s'intéressait à l'histoire autant que moi. C'est la première passion que nous avons partagée »,** Andreas Kronthaler.

Aux côtés du groupe « *Sons of Sissy* », la maison Vivienne Westwood a créé la surprise en faisant défiler **les célèbres Amelia Gray ou encore Lila Moss.** Elle a dévoilé 43 looks où volumes, motifs, voiles et accessoires sont les maître-mots.



## Le nouveau sèche-cheveux professionnel Dyson Supersonic r™ en backstage du défilé Vivienne Westwood 'The Tailor'

Automne-Hiver 2024/25

Par le coiffeur Sam McKnight

Paris, samedi 2 mars 2024



Pour célébrer la singularité individuelle, Andreas Kronthaler réitère la collaboration avec le coiffeur Sam McKnight. Une histoire de longue date qui témoigne de son lien unique avec la Maison pour laquelle il entretient une relation particulière depuis plus de 30 ans.

Pour chaque modèle, **Sam McKnight a imaginé des coiffures uniques, entre brushings au volume exagéré, wavy naturel ou attaches basses, parsemées d'accessoires tels que des rubans.** Le mot d'ordre ? **Révéler la personnalité de ce casting de modèles diversifié** à travers des rendus naturels avec de légères ondulations ou plus sophistiqués avec un travail sur le volume pour recréer **un esprit chic, voire bourgeois.** Certaines attaches ont été accessoirisées de rubans et ont arboré de jolis nœuds.

Pour l'occasion, **Sam McKnight et son équipe de coiffeurs ont pu compter sur les outils Dyson, en particulier le nouveau sèche-cheveux professionnel Dyson Supersonic r™** qui leur a permis de préparer et réaliser l'ensemble des looks du défilé. Il ne s'agissait pas d'avoir recours à une trop forte chaleur. Il s'agissait plutôt de préparer le cheveu délicatement. Pour redéfinir les boucles et les ondulations, Sam McKnight a utilisé le diffuseur. L'embout de séchage rapide a quant à lui facilité le brushing des autres modèles. Mais si le coiffeur reconnaît la grande précision des embouts et la puissance du sèche-cheveux, il souligne surtout son poids léger qui évite toute douleur à l'épaule.



## Le nouveau sèche-cheveux professionnel Dyson Supersonic r™ en backstage du défilé Vivienne Westwood 'The Tailor'

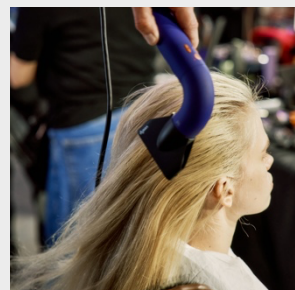
### Automne-Hiver 2024/25

Par le coiffeur Sam McKnight

Paris, samedi 2 mars 2024

#### LA QUEUE DE CHEVAL BASSE EXTRÊMEMENT BOMBÉE PAR SAM MCKNIGHT

**1** Sur cheveux humides, appliquer une mousse coiffante puis procéder au séchage à l'aide du sèche-cheveux professionnel **Dyson Supersonic r™** et de son embout **Concentrateur Pro** pour lisser les cheveux et obtenir une grande brillance.



**2** Ramener l'ensemble de la chevelure vers l'arrière puis diviser la chevelure en trois sections. Débuter par la section du milieu. Créer une section sur le haut du crâne et enrouler la mèche jusqu'à obtenir une boucle. La ramener sur le haut de la tête et sécuriser à l'aide d'une pince crocodile. Répéter l'opération sur le reste de la section, du haut vers le bas. Réitérer le procédé sur les deux autres sections.

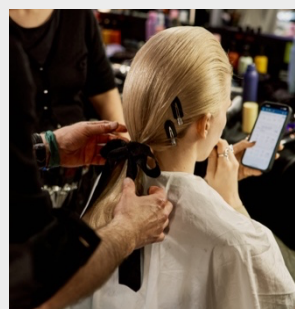


**3** Défaire les boucles, appliquer de la laque et procéder au crêpage des cheveux du haut de la tête à l'aide d'un peigne fin. Crêper les mèches de cheveux jusqu'à obtention du volume souhaité. Peigner délicatement le haut de la tête pour un rendu homogène.



**4** Rassembler les cheveux en une queue de cheval basse.

**5** Nouer la queue de cheval à l'aide d'un ruban noir large puis former un joli nœud.

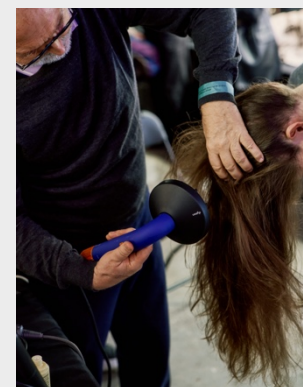


## LE WAVY NATUREL PAR SAM MCKNIGHT

**1** Sur cheveux humides, appliquer une cire coiffante sur l'ensemble de la chevelure. Procéder au séchage à l'aide du sèche-cheveux professionnel **Dyson Supersonic r™** et de son embout à séchage rapide.



**2** Pencher la tête vers le bas. Utiliser le diffuseur et sécher l'ensemble de la chevelure pour obtenir plus de volume.



**3** Appliquer de la cire coiffante puis une à une, twister chaque petite mèche pour redéfinir les boucles naturelles.

**4** Répéter l'opération jusqu'à obtention d'un résultat homogène et rebondi.

**5** Appliquer une huile de soin sur l'ensemble de la chevelure pour plus de brillance.





## Le nouveau sèche-cheveux professionnel Dyson Supersonic r™ en backstage du défilé Vivienne Westwood 'The Tailor'

Automne-Hiver 2024/25

Par le coiffeur Sam McKnight

Paris, samedi 2 mars 2024

### Nouveau sèche-cheveux professionnel Dyson Supersonic r™

Doté de technologies ultra puissantes, le **sèche-cheveux Dyson Supersonic r™** est l'outil le plus léger, le plus petit et le plus précis créé par Dyson. Il comprend un élément chauffant optimisé de nouvelle technologie, le moteur Dyson Hyperdymium™, et des capteurs intelligents d'identification par radiofréquence (RFID) dans chaque embout qui, en communiquant avec le sèche-cheveux, ajustent automatiquement le flux d'air pour une température optimale.

Les ingénieurs Dyson ont eu pour mission de concevoir le **sèche-cheveux le plus compact tout en conservant une puissance de séchage remarquable**. Cela a impliqué une révision complète de la technologie fondamentale du sèche-cheveux Dyson Supersonic r™, y compris l'amélioration de l'élément chauffant, des performances du moteur et des embouts, afin de créer une machine offrant une précision digne des professionnels dans un nouveau format réduit. Les embouts sont équipés d'une fonction de mémoire qui conserve les réglages précédents, simplifiant ainsi le processus d'ajustement. Les utilisateurs ont également la liberté de personnaliser les réglages en fonction des différents types de cheveux et de leurs besoins.

Le sèche-cheveux professionnel Dyson Supersonic r™ est **30 % plus petit, 20 % plus léger et plus maniable** ce qui permet d'obtenir un **séchage rapide, des cheveux plus lisses, sans frisottis et plus brillants sans dommages créés par la chaleur**.





Embout de séchage



Le flux d'air est amplifié pour un séchage rapide



Concentrateur Pro



Plus grand pour un coiffage plus précis et de meilleure qualité avec une lame d'air performante



Diffuseur



Les longues pointes pénètrent profondément dans le cuir chevelu, pour un look sans frisottis et super défini



Peigne à dents larges



Etire les boucles pendant le séchage



Embout de finition lisse



Plaque les petits cheveux sous les cheveux, pour un fini lisse et brillant

## Nouveau sèche-cheveux professionnel Dyson Supersonic r™

Prix sur demande.

Disponible à l'achat pour les coiffeurs professionnels fin avril.

Inscrivez-vous sur la liste d'attente pour obtenir plus d'informations sur la disponibilité en France sur le site Web Dyson.

[Dyson Pro | Inscription pour découvrir le Dyson Supersonic r™ | Dyson.fr](#)

### CONTACTS PRESSE

Karla Otto Paris

Astrid GILOT – [astrid.gilot@karlaotto.com](mailto:astrid.gilot@karlaotto.com)

Youena MARY – [youena.mary@karlaotto.com](mailto:youena.mary@karlaotto.com)

Frédérique DURIVAU – [frederique.durivau@karlaotto.com](mailto:frederique.durivau@karlaotto.com)

Dyson France

Anna CANADA – [anna.canada@dyson.com](mailto:anna.canada@dyson.com)

Ayoub EDDAOUM – [Ayoub.eddaoum@dyson.com](mailto:Ayoub.eddaoum@dyson.com)

VISUELS ET CP A TELECHARGER [ICI](#)