

La Science des poils d'animaux de compagnie : De nouvelles recherches dans les laboratoires Dyson pour développer des technologies adaptées.

A l'occasion de la Journée Mondiale des Animaux, qui aura lieu le 4 octobre prochain, Dyson révèle des nouvelles sources de pollution insoupçonnées dans nos maisons, provenant de nos bêtes à poils. Une expertise réalisée par une équipe d'ingénieurs microbiologistes Dyson spécialisés dans la recherche de la Science des poils d'animaux et des allergènes.

La vérité sur les poils d'animaux et leurs allergènes.



Depuis la pandémie, le nombre de propriétaires d'animaux a considérablement augmenté. Même si nos bêtes à poils procurent de véritables moments de joie dans nos foyers, ils sont également porteurs de surprises microscopiques dans nos maisons. Les peaux mortes, par exemple, connues sous le nom de squames, peuvent être une source invisible de pollution de l'air intérieur pour les propriétaires d'animaux de compagnie. Au sein de ses laboratoires, une équipe d'ingénieur microbiologistes Dyson travaille au quotidien pour comprendre les différents poils d'animaux, les squames et les allergènes pouvant avoir un impact sur nous et notre environnement.

Ces recherches sont cruciales pour le développement de technologie permettant de rendre les maisons plus saines. Voici ce qu'ils ont découvert au fil de leurs recherches.

Avez-vous des démangeaisons ? La Science derrière les allergènes des animaux de compagnie.

57 % des personnes dans le monde possèdent un animal de compagnie et ce chiffre est en augmentation.¹ En France, 25 à 30% de la population est allergique à quelque chose², dont de plus en plus sont allergiques aux animaux domestiques. Si vous avez eu des démangeaisons après vous être approché d'un animal, il est faux de penser que ses poils ou sa fourrure sont à l'origine de votre désagrément. Ce sont plutôt les protéines présentes dans les poils et provenant de leur salive, de leur urine ou de leurs excréments qui sont allergisantes.

Lorsque les animaux domestiques se toilettent, ils peuvent déposer de minuscules particules de protéines allergisantes provenant de leur salive. Ces cellules cutanées microscopiques sèchent et s'écaillent régulièrement pour former les squames, qui sont ensuite transportées par leur pelage dans leurs poils.³ Les squames sont particulièrement problématiques. En raison de la taille microscopique de ses particules, ces protéines allergisantes séchées peuvent se retrouver en suspension dans l'air, se propager dans nos maisons et se déposer sur les surfaces.⁴

Malgré la popularité croissante des animaux domestiques dits hypoallergéniques, il n'existe pas de chat ou de chien non allergéniques pour les personnes souffrant d'allergies. Bien qu'il existe des races qui perdent beaucoup moins de poils, même les animaux sans poils contribuent à la prolifération de squames et d'allergènes présents dans l'air.⁵

Monika Stuczen, microbiologiste Dyson, est l'une des scientifiques responsables de l'analyse des poils d'animaux domestiques afin de mieux comprendre leurs caractéristiques.

« La plupart des squames sont invisibles à l'œil nu et ont également des caractéristiques aérodynamiques distinctives. En raison de leur taille microscopique et de leur légèreté, les squames des animaux domestiques peuvent flotter dans l'air ou s'accumuler dans les moindres recoins de votre maison. Lorsqu'elles sont en suspension dans l'air, elles peuvent rester dans l'atmosphère pendant des heures et même être inhalées. En raison de leur forme irrégulière, ces squames s'accrochent facilement aux meubles, à la literie, aux tissus et aux objets transportés à l'intérieur et à l'extérieur de la maison. De plus, les acariens se nourrissent de squames d'animaux. Ils se multiplient et produisent davantage d'allergènes qui peuvent se retrouver dans l'air, ce qui aggrave les problèmes des personnes allergiques. »

Des ânes aux chiens, Dyson étudie la science des poils d'animaux

Nos propres laboratoires de microbiologie permettent aux ingénieurs Dyson de mieux comprendre l'impact des animaux domestiques sur la poussière domestique et de s'assurer que les appareils Dyson disposent

¹ Date de consultation : 01.05.2022. [Man's best friend: global pet ownership and feeding trends \(gfk.com\)](https://www.gfk.com)

² Données de l'INSERM

³ Date de consultation : 01.05.2022. <https://www.ncbi.nlm.nih.gov/pmc/articles/PMC5809771/> <https://pubmed.ncbi.nlm.nih.gov/14524386/>

⁴ Date de consultation : 01.05.2022. <https://www.lung.org/clean-air/at-home/indoor-air-pollutants/pet-dander>

⁵ Date de consultation : 01.05.2022 <https://acaai.org/allergies/allergic-conditions/pet-allergies/>; <https://health.howstuffworks.com/diseases-conditions/allergies/animal-allergies/pet-allergies.htm>; [Allergic to Your Pet? Learn about Dog and Cat Allergies \(aafa.org\)](https://www.aafa.org/allergies/allergic-conditions/pet-allergies/)

COMMUNIQUÉ DE PRESSE

Date de publication 27.09.2022

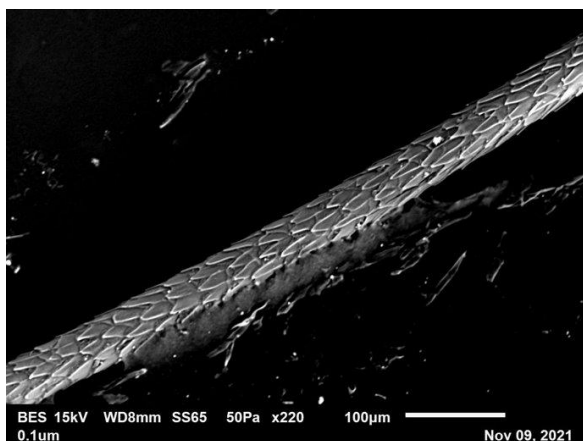
dyson



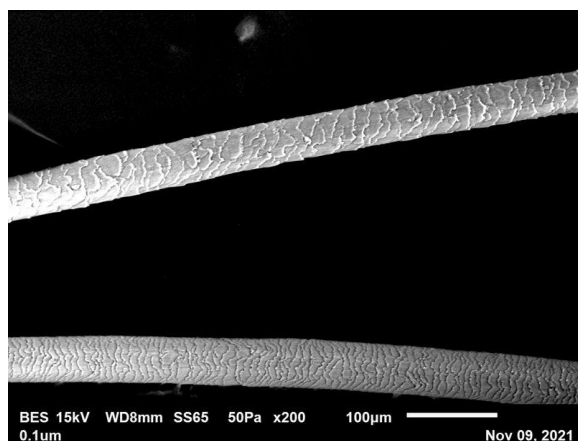
des technologies avancées nécessaires pour éliminer efficacement la poussière et les squames d'animaux dans les maisons et de les retenir à l'intérieur de l'appareil.

Dans le cadre de leurs recherches, les microbiologistes Dyson ont constitué une bibliothèque d'images de poils d'animaux capturées par notre microscope électronique à balayage avancé (SEM). Cette base de données comprend une variété d'animaux tels que les chats et les chiens, mais aussi des animaux plus inattendus comme l'alpaga, l'âne, le cheval et le lapin.

L'équipe a ainsi acquis une connaissance approfondie de la taille, de la texture et de la structure des poils des différentes espèces et races animales, ainsi que des allergènes et bactéries invisibles qu'ils peuvent introduire dans nos maisons.



Labrador : écailles épineuses, comme dans les poils de chat



Boston Terrier : écailles imbriquées comme celles des cheveux humains

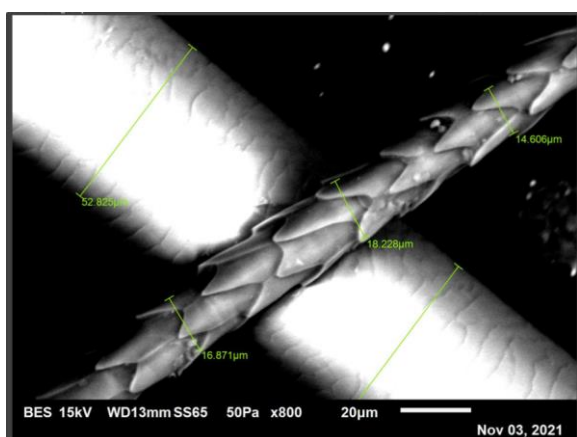
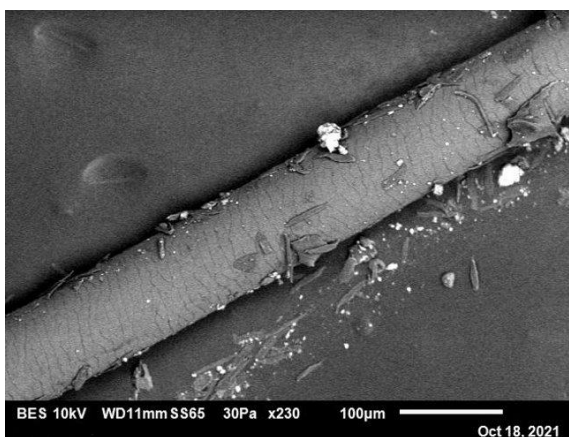
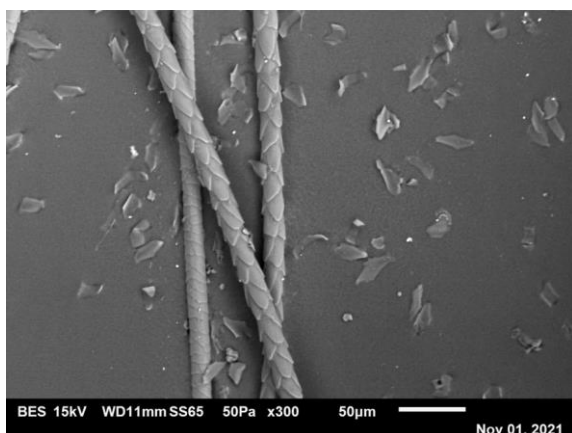


Image SEM d'un poil humain (arrière-plan) comparé à un poil de chat (premier plan). Comme on le voit ici, les poils de chat sont en moyenne 33 % plus petits que les poils humains.



D'innombrables fragments microscopiques sont également visibles dans cet échantillon de crin de cheval. Celles-ci peuvent être, ou véhiculer, des protéines allergisantes.



Les poils et les squames de chat.
Les allergies aux chats sont presque deux fois plus fréquentes que les allergies aux chiens.¹



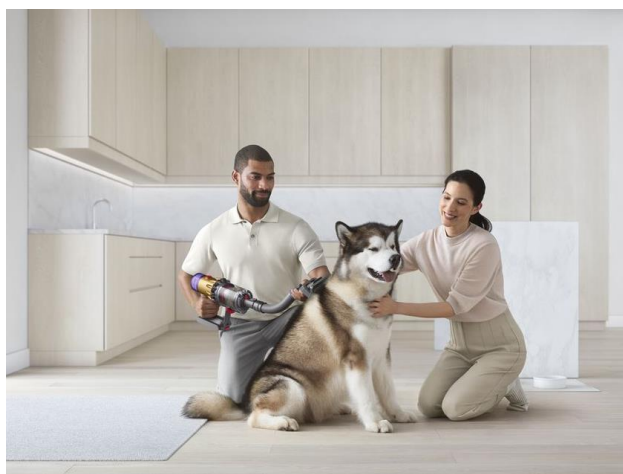
Plaque de gélose montrant une croissance bactérienne à partir de poils d'animaux domestiques.

Les microbiologistes Dyson ont également utilisé des plaques de gélose (photo ci-dessus) pour mesurer la croissance des colonies de bactéries autour des poils d'animaux. Plus la croissance bactérienne est importante, plus la probabilité de présence de protéines allergènes est élevée.

Les technologies Dyson pour une maison plus saine

Grâce à ces recherches, les ingénieurs Dyson peuvent ainsi mieux comprendre le problème visible des poils d'animaux et le problème invisible des squames présentes dans la composition de la poussière domestique. Ces connaissances ont été appliquées à la dernière technologie et aux derniers accessoires d'entretien des sols Dyson, qui ont été conçus pour répondre aux conditions réelles rencontrées dans les foyers.

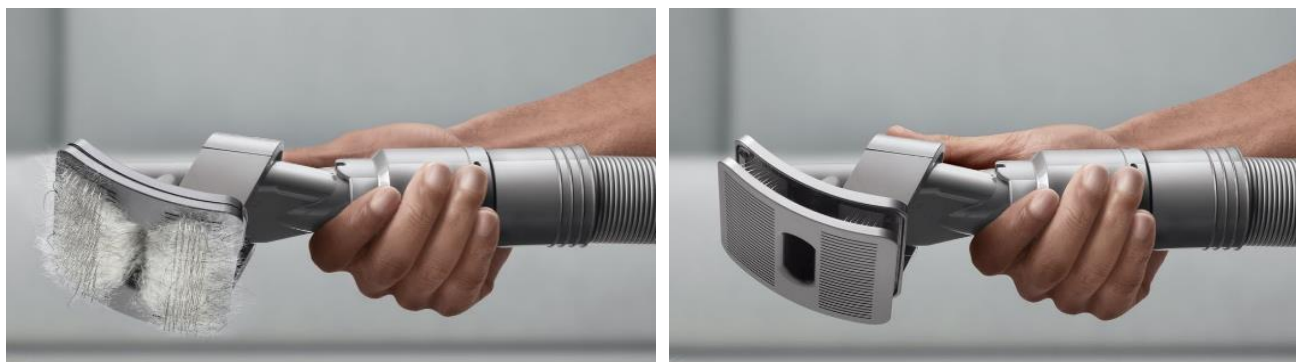
La brosse de toilettage pour animaux



Les poils d'animaux peuvent transporter du pollen et d'autres allergènes dans toute la maison. Cependant, Dyson a constaté que les propriétaires d'animaux de compagnie ne sont probablement pas conscients de l'impact négatif de leurs amis à quatre pattes. En effectuant une enquête sur les habitudes de nettoyage dans le monde entier, Dyson a constaté qu'un propriétaire d'animal de compagnie sur deux⁶ autorise son animal à dormir sur son lit. Pourtant, seulement 30% des propriétaires d'animaux savent que des bactéries et des acariens peuvent être présents sur leurs animaux.

⁶ Étude mondiale sur les poussières Dyson. Le terme « propriétaire d'animal de compagnie » désigne les répondants qui possèdent au moins un chien ou un chat.

Dyson a ainsi développé la brosse de toilettage pour animaux, conçue pour éliminer en un instant les poils détachés, les squames et les peaux mortes microscopiques des animaux de compagnie. Cette brosse est compatible avec la gamme d'aspirateurs sans fil de Dyson⁷. Se rattachant au corps principal de l'appareil ou à une rallonge flexible. Cet accessoire, qui comporte 364 picots inclinés à 35°, se plie au fur et à mesure que vous brossez votre animal, atteignant ainsi le pelage de votre chien ou votre chat pour attraper les poils détachés pour un toilettage rapide et confortable.



Retrouvez également la brosse de toilettage pour animaux dans un kit spécialement conçu pour animaux avec deux autres accessoires (la rallonge flexible et un adaptateur).

La Digital Motorbar™ et la mini brosse motorisée auto-démêlante

La nouvelle brosse auto-démêlante **Digital Motorbar™**, s'adaptant sur plusieurs modèles d'aspirateurs sans fil⁸, est dotée d'ailettes orientées avec précision afin de faire migrer tous les types de poils directement dans la tête de nettoyage. Ces dents en polycarbonate, associées à un ensemble de picots en nylon en spirale, à des filaments en fibre de carbone antistatique et à une forte puissance d'aspiration, capturent et s'attaquent aux emmêlements de poils gênants, ainsi qu'aux saletés les plus visibles et aux poussières microscopiques.



En parallèle, les ingénieurs Dyson ont développé un accessoire plus petit qui s'adapte sur plusieurs modèles d'aspirateurs sans fil⁹ : La **mini brosse motorisée auto-démêlante** qui possède un rouleau conique permettant d'évacuer les cheveux ou les poils en spirale vers le collecteur. Cela empêche leurs enroulements autour du rouleau de la brosse. Par sa taille, il permet d'être efficace dans les paniers pour chien, les arbres à chat ou encore les canapés.

⁷ Disponibles sur les aspirateurs Dyson V15, Dyson V12, Dyson V11, Dyson V10, Dyson V8.

⁸De nouvelles têtes de nettoyage auto-démêlantes sont disponibles sur les aspirateurs Dyson V15, Dyson V12, Dyson V11, Dyson V10, Dyson V8 de la nouvelle gamme sortie le 1^{er} juin 2022 sur [dyson.fr](https://www.dyson.fr), selon arrivage et disponibilité

⁹De nouvelles têtes de nettoyage auto-démêlantes sont disponibles sur les aspirateurs Dyson V15, Dyson V12, Dyson V11, Dyson V10, Dyson V8 de la nouvelle gamme sortie le 1^{er} juin 2022 sur [dyson.fr](https://www.dyson.fr), selon arrivage et disponibilité

COMMUNIQUÉ DE PRESSE

Date de publication 27.09.2022

dyson



Venez nous rendre visite à la Maison des Animaux Dyson lors d'un évènement inédit le 1^{er} et 2 octobre au sein du salon Animal Expo – Parc Floral de Paris, Bois de Vincennes.



Retrouvez tous nos appareils et accessoires directement sur [Dyson.fr](https://www.dyson.fr) ou dans nos **Dyson Demo Store** (Paris, Parly2, Lyon ou Marseille)

- Dyson V15™ Detect Absolute – 749€
- Dyson V12™ Detect Slim Absolute – 649€
- Kit pour animaux – 75€

CONTACTS PRESSE

Camille Prévost

camille.prevost@dyson.com

Chloé Norest

chloé.norest@dyson.com