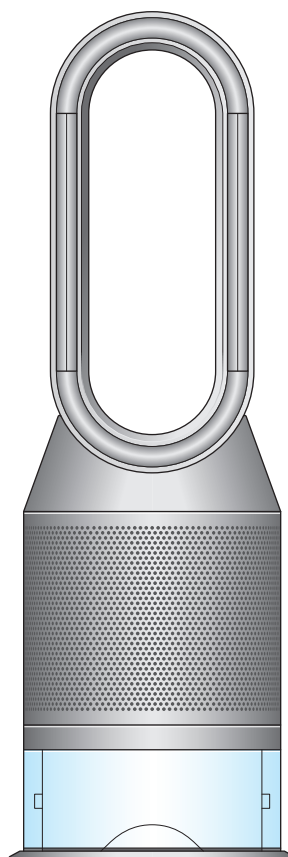


dyson pure humidify+cool

Guide d'utilisation



-
- | | | | |
|---|------------------------------------|----|---------------------------------------|
| 2 | Activer la garantie | 7 | Minuterie de mise en veille |
| 3 | Assembler l'appareil | 7 | Mode nocturne |
| 4 | Remplir le réservoir d'eau | 8 | Nettoyage en profondeur de l'appareil |
| 4 | Utiliser l'appareil | 10 | Changer les filtres |
| 5 | Menu d'information | 10 | Contrôle continu |
| 6 | Mode purificateur automatique | 10 | Connexion Wi-Fi |
| 6 | Mode humidificateur automatique | 11 | Prendre soin de l'appareil |
| 6 | Oscillation | 11 | Alertes |
| 7 | Vitesse et direction du flux d'air | | |

Merci d'avoir acheté un purificateur, humidificateur, ventilateur Dyson.

**Configurez rapidement votre appareil
grâce à notre guide détaillé**

- Personnalisez les paramètres pour un confort optimal.
- Contrôlez et surveillez l'appareil, où que vous soyez.
- Programmez automatiquement toutes les mises à jour logicielles de l'appareil.



Téléchargement de l'appli Dyson Link

Téléchargez l'application Dyson Link depuis l'App Store ou Google Play.

Ouvrez l'application et suivez les instructions à l'écran pour créer un nouveau compte.

Pour plus d'informations et d'assistance :
www.dyson.fr/supporthome.aspx
0800 945 801



Apple et le logo Apple sont des marques commerciales d'Apple Inc., déposées aux États-Unis et dans d'autres pays. L'App Store est une marque de service de Apple Inc. aux États-Unis et dans les autres pays.

Google Play et le logo Google Play sont des marques déposées de Google Inc.

Activer la garantie

Même après l'achat, nous continuons à prendre soin de vos appareils Dyson.

Une fois activée, la garantie gratuite de deux ans pièces (sauf filtres et évaporateur) et main-d'œuvre protège votre purificateur, humidificateur, ventilateur Dyson pendant deux ans à compter de la date d'achat, sous réserve des dispositions de cette garantie.

Même après la fin de la garantie, nous serons disponibles pour vous aider en cas de besoin.

Pièces et main-d'œuvre Dyson gratuites

Échange simple et facile

Conseils d'experts. 7 jours sur 7.

Tutoriels vidéo et conseils utiles

Le numéro de série de l'appareil est inscrit sur la plaque signalétique qui se trouve sur la base de l'appareil.

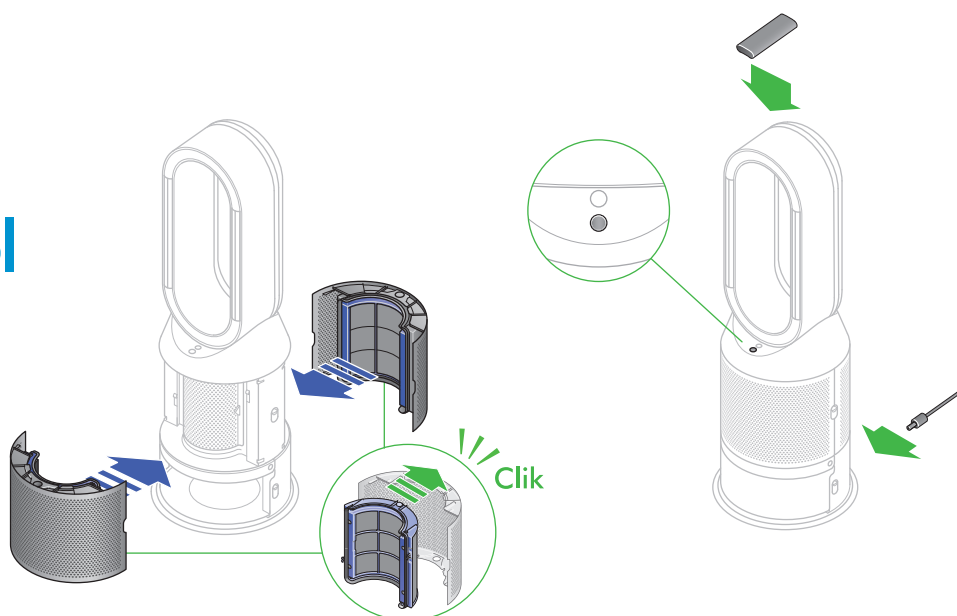
Notez le numéro de série pour référence ultérieure.

Cette illustration est uniquement fournie à titre d'exemple.



Assemblage de l'appareil

dyson pure humidify+cool



Pour sortir le purificateur, humidificateur, ventilateur Dyson de sa boîte, soulevez-le au niveau de la base en vous aidant de vos deux mains.

Ne le soulevez pas en le tenant par l'anneau amplificateur.

Appuyez sur les boutons de libération des grilles des deux côtés de l'appareil pour détacher les grilles.

Lorsque les grilles sont sorties, l'ouverture interne qui abrite l'évaporateur s'ouvre. Refermez-la en vous assurant qu'elle émette un clic.

Le purificateur, humidificateur, ventilateur Dyson est doté d'un filtre combiné.

Sortez le filtre combiné de son emballage protecteur.

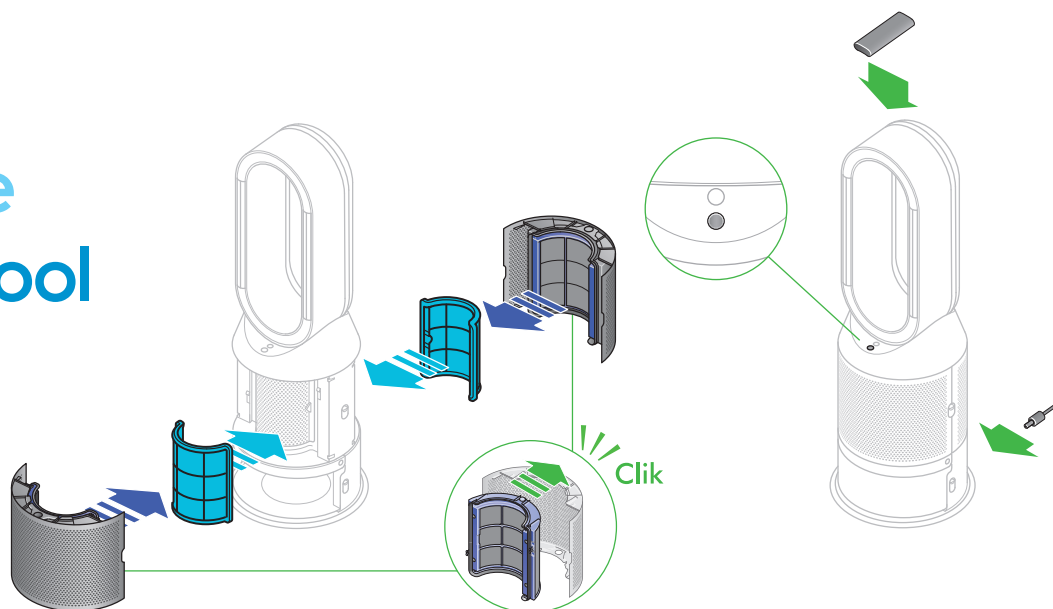
Insérez les deux filtres combinés dans les grilles en poussant jusqu'à ce que les languettes en haut et en bas s'enclenchent en émettant un clic.

Insérez les grilles sur l'unité principale et poussez délicatement jusqu'à ce qu'elles se mettent bien en place en émettant un clic.

Placez la télécommande sur le dessus de l'appareil, le côté boutons vers le bas.

Branchez l'appareil et mettez-le en marche.

dyson pure humidify+cool cryptomic



Pour sortir l'appareil de sa boîte, soulevez-le au niveau de la base en vous aidant de vos deux mains.

Ne le soulevez pas en le tenant par l'anneau amplificateur.

Appuyez sur les boutons de libération des grilles des deux côtés de l'appareil pour détacher les grilles.

Lorsque les grilles sont sorties, l'ouverture interne qui abrite l'évaporateur s'ouvre. Refermez-la en vous assurant qu'elle émette un clic.

Le purificateur, humidificateur, ventilateur Dyson est doté d'un filtre permanent Dyson Cryptomic™ et d'un filtre combiné.

Sortez le filtre combiné et le filtre Dyson Cryptomic™ de leur emballage de protection.

Insérez le filtre Dyson Cryptomic™ dans l'ouverture interne en poussant.

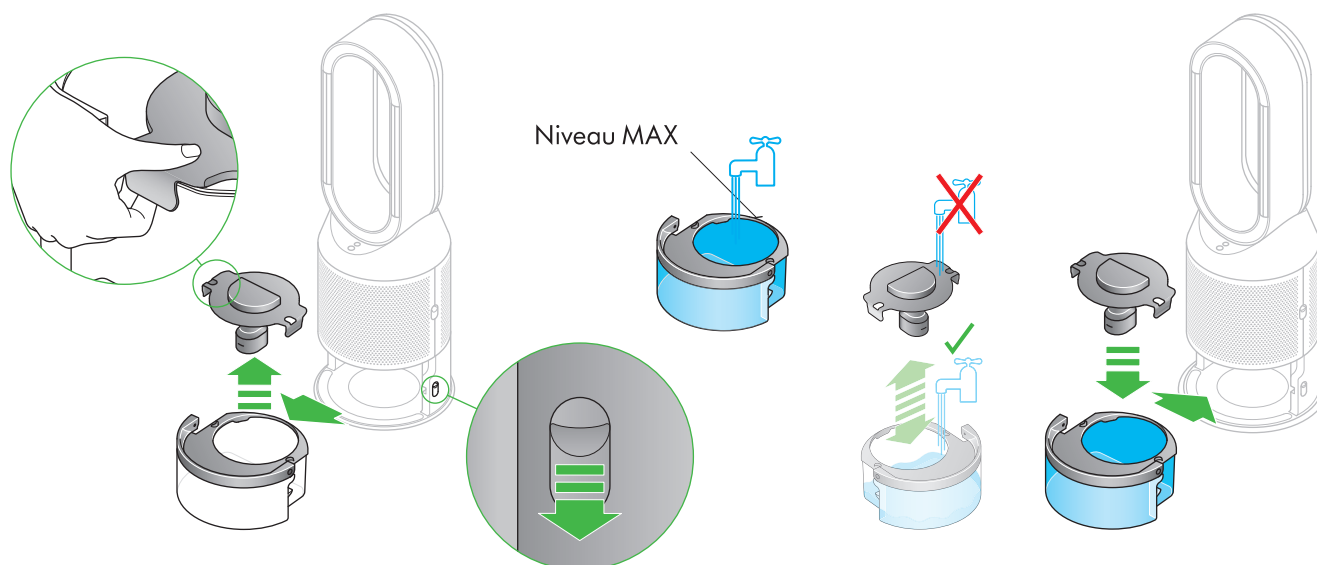
Insérez les deux filtres combinés dans les grilles jusqu'à ce que les languettes en haut et en bas s'enclenchent en émettant un clic.

Insérez les grilles sur l'unité principale et poussez délicatement jusqu'à ce qu'elles se mettent bien en place en émettant un clic.

Placez la télécommande sur le dessus de l'appareil, le côté boutons vers le bas.

Branchez l'appareil et mettez-le en marche.

Remplir le réservoir d'eau



Avant de sortir le réservoir d'eau, vérifiez que les modes humidification sont désactivés et que le réservoir d'eau est vide.

Appuyez sur les boutons de libération du réservoir d'eau sur les côtés de l'appareil.

Sortez le réservoir d'eau de l'appareil.

Tenez-le par la poignée, allez jusqu'à l'évier et défaites le couvercle.

Remplissez le réservoir avec de l'eau froide du robinet jusqu'au niveau maximum.

Remettez le couvercle et verrouillez-le bien.

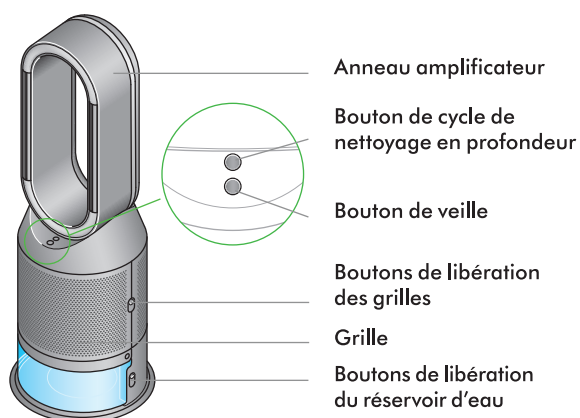
Insérez à nouveau le réservoir dans l'appareil jusqu'à ce qu'il émette un clic.



Gardez le bouchon au sec

Gardez le bouchon du réservoir d'eau sec lorsque vous effectuez un cycle de nettoyage en profondeur ou que vous remplissez le réservoir d'eau. Le bouchon contient des connexions électriques et ne doit pas être lavé à la main. S'il est mouillé, essuyez soigneusement avec un chiffon sec. Assurez-vous que le bouchon et les connexions soient complètement secs avant de replacer.

Utiliser l'appareil



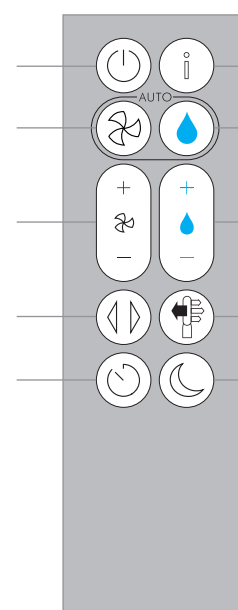
Veille

Mode purificateur automatique

Vitesse du flux d'air

Oscillation

Minuterie de mise en veille



Menu d'information

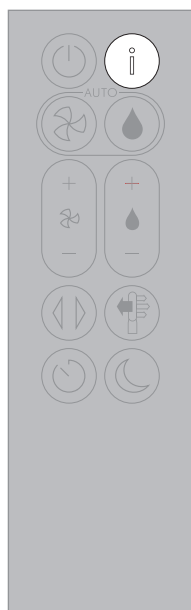
Mode humidificateur automatique

Contrôle de l'humidité

Direction du flux d'air

Mode nuit

Menu d'information



Appuyez sur ce bouton pour faire défiler les données de surveillance de votre purificateur, humidificateur, ventilateur Dyson.

Informations sur la qualité de l'air, la température et le taux d'humidité. Les niveaux des filtres et de l'évaporateur sont indiqués.

Lorsqu'un type de polluant particulier entraîne une baisse de la qualité de l'air, une icône correspondant à ce polluant s'affiche sur l'écran LCD.



Qualité de l'air à l'intérieur - 12 secondes

Contrôlez la qualité de l'air actuel à l'aide d'un graphique qui présente les données des 12 dernières secondes.

73%

Taux d'humidité à l'intérieur

Quantité de vapeur d'eau présente dans l'air, exprimée en pourcentage.



Particules en suspension (PM10)

Il s'agit de particules microscopiques de plus gros diamètre, mesurant jusqu'à 10 microns, en suspension dans l'air que nous respirons. Elles comprennent la poussière, la moisissure et le pollen.



Composés organiques volatils

Les COV sont généralement des odeurs qui peuvent être potentiellement nocives. Ils se trouvent dans les produits ménagers, les peintures et les meubles neufs.



Évaporateur

Le témoin indique le niveau de calcaire présent dans l'évaporateur et précise dans combien de temps il faudra procéder à un cycle de nettoyage en profondeur.



Wi-Fi

Statut actuel de la connexion au réseau Wi-Fi.



Qualité de l'air à l'intérieur - 24 heures

Contrôlez la qualité de l'air actuel à l'aide d'un graphique qui présente les données des dernières 24 heures.



Particules en suspension (PM2,5)

Il s'agit de particules microscopiques mesurant jusqu'à 2,5 microns présentes en suspension dans l'air que nous respirons. Elles comprennent la fumée, les bactéries et les allergènes.



Dioxyde d'azote et autres gaz oxydants

Ces gaz potentiellement nocifs sont rejetés dans l'air par combustion. Il s'agit, par exemple, du gaz qu'on fait brûler pour cuire des aliments ou des gaz d'échappement des voitures.

15°C

Température à l'intérieur

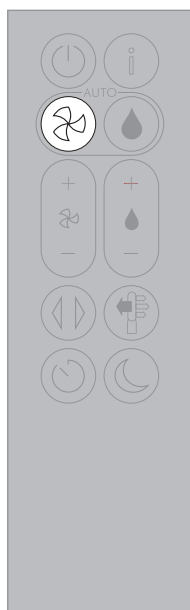
Surveillez la température ambiante pour maintenir un niveau confortable.



Filtres

La durée de vie restante du filtre est indiquée sur l'écran LCD qui vous informera également lorsqu'il est temps de remplacer le filtre.

Mode purificateur automatique



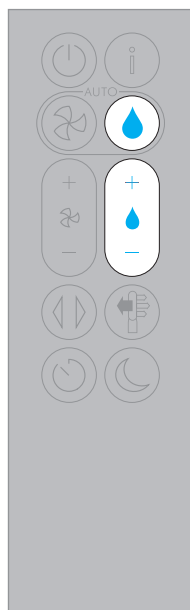
Réglez votre purificateur, humidificateur, ventilateur Dyson sur le mode purification automatique afin que les capteurs intégrés adaptent intelligemment les réglages de l'appareil en fonction de la qualité de l'air.

Qualité de l'air : l'appareil se met en pause lorsque le niveau de qualité d'air souhaité est atteint et il se réactive dès que le niveau baisse de nouveau.

Vitesse du flux d'air : la vitesse du flux d'air augmente jusqu'à ce que le niveau de qualité d'air et la température souhaités soient atteints.

Mode nocturne : l'appareil fonctionnera en limitant la vitesse du flux d'air de 1 à 4.

Mode humidificateur automatique



Réglez votre ventilateur humidificateur purifiant Dyson sur le mode purification automatique afin que les capteurs intégrés adaptent intelligemment les réglages de l'appareil en fonction de la température et de l'humidité dans la pièce.

Taux d'humidité dans la pièce : l'appareil se met en pause lorsque le taux d'humidité souhaité dans la pièce est atteint et il se réactive dès que ce niveau baisse de nouveau.

Vitesse du flux d'air : la vitesse du flux d'air augmente jusqu'à ce que le taux d'humidité souhaité soit atteint.

Pour désactiver le mode humidificateur automatique ou modifier manuellement le taux d'humidité, appuyez sur le bouton de contrôle du taux d'humidité.

Oscillation

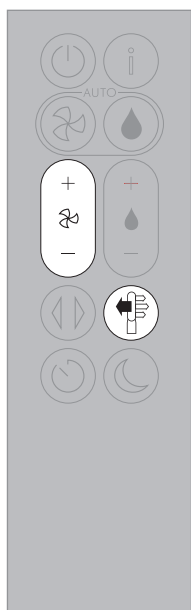


Appuyez sur le bouton Oscillation et choisissez l'angle d'oscillation entre 0°, 45° et 90° ou le mode Brise.

Vous pouvez à tout moment interrompre l'oscillation en appuyant sur le bouton Oscillation et la réactiver en appuyant de nouveau dessus.

Pour rediriger l'oscillation vers le centre, maintenez le bouton enfoncé pendant deux secondes.

Vitesse et direction du flux d'air



Appuyez sur le bouton vitesse du flux d'air pour augmenter ou réduire la vitesse du flux d'air.

Appuyez sur le bouton de direction du flux d'air pour changer la direction du flux d'air de l'avant vers l'arrière.

Vous pouvez régler la direction du flux d'air pour plus de confort.

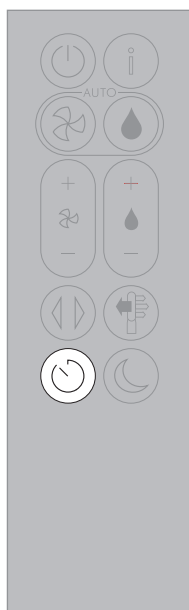
Réglez la direction du flux d'air sur le mode Ventilateur pour un flux dirigé vers l'avant qui purifie et qui ventile.

Réglez la direction du flux d'air sur le mode Ambiant pour un flux dirigé vers l'arrière qui purifie sans ventiler.

L'appareil continue à purifier et humidifier (si les options sont activées), que ce soit en mode Ventilateur ou Ambiant.

Vous pouvez personnaliser les réglages de la vitesse et de la direction du flux d'air dans l'application Dyson Link.

Minuterie de mise en veille

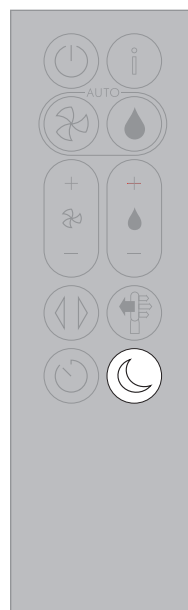


Le purificateur, humidificateur, ventilateur Dyson s'éteint automatiquement après la durée indiquée.

Pour régler la mise en veille : appuyez sur le bouton pour faire défiler les options de durée. Une fois activée, appuyez une fois sur le bouton Minuterie pour voir la durée choisie.

Pour annuler la minuterie : appuyez sur le bouton pour faire défiler les options de durée et sélectionnez l'option Annuler.

Mode nuit



En mode Nuit, le ventilateur humidificateur purifiant Dyson continue à surveiller la qualité de l'air et la température et à réagir à tout changement, mais en utilisant uniquement ses réglages les plus silencieux et en atténuant la luminosité de son écran LCD.

Si les modes humidificateur automatique ou purificateur automatique ont été activés, l'appareil fonctionnera en limitant la vitesse du flux d'air de 1 à 4 en mode Nuit.

Vous pouvez personnaliser les réglages du mode Nuit dans l'application Dyson Link.

Nettoyage en profondeur de l'appareil

Important : ne débranchez pas et n'éteignez pas l'appareil lorsque les instructions de nettoyage s'affichent à l'écran.

Pour que votre purificateur, humidificateur, ventilateur Dyson fonctionne toujours de façon optimale, il est important d'effectuer des nettoyages en profondeur réguliers afin d'éliminer le calcaire.

Avant et après de longues périodes durant lesquelles le mode humidificateur n'a pas été utilisé, il est conseillé d'effectuer un nettoyage en profondeur.

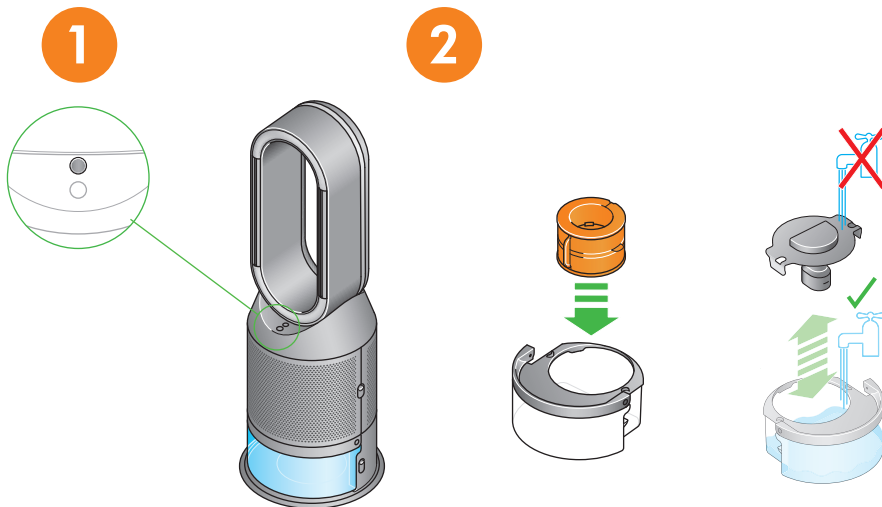
Dans les zones où l'eau est dure, il est possible que des cycles de nettoyage en profondeur plus fréquents soient nécessaires. Nous vous recommandons de toujours utiliser de l'eau filtrée afin d'obtenir le meilleur fonctionnement possible.

L'appareil vous prévient lorsqu'un cycle de nettoyage en profondeur est nécessaire.

Si vous êtes connecté(e) à l'application Dyson Link, vous recevrez également un message de notification.

Si vous n'êtes pas connecté(e) à l'application Dyson Link, vous serez prévenu(e) via l'écran LCD de l'appareil et le bouton de cycle de nettoyage en profondeur s'allumera.

Pour annuler un cycle de nettoyage en profondeur à tout moment, maintenez le bouton enfoncé pendant cinq secondes.



Appuyez sur le bouton de cycle de nettoyage en profondeur sur l'avant de l'appareil et les instructions s'afficheront sur l'écran LCD.

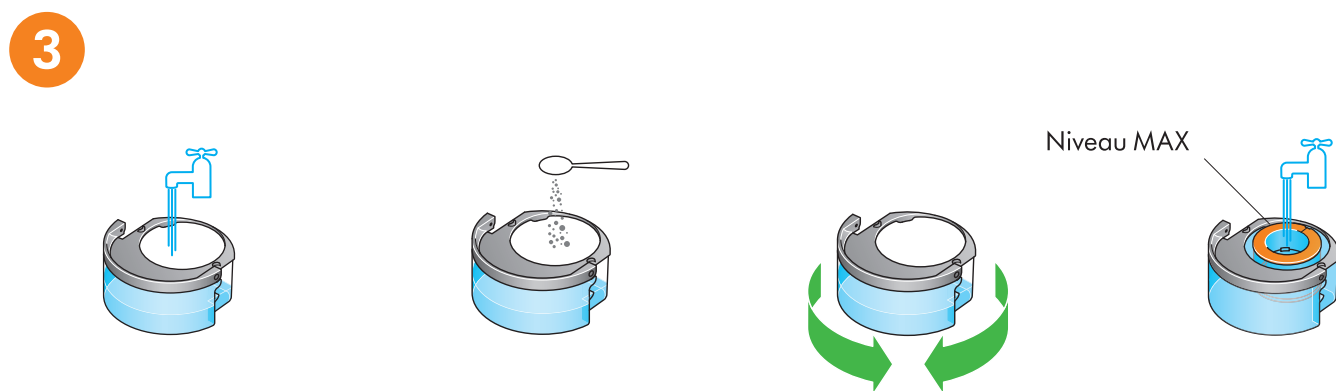
Appuyez sur les boutons de libération des grilles pour sortir les grilles. L'ouverture interne s'ouvrira. Mettez les grilles de côté pendant que l'appareil effectue le cycle de nettoyage en profondeur.

Appuyez sur les boutons de libération du réservoir d'eau sur les côtés de l'appareil.

Sortez le réservoir d'eau de l'appareil et défaites le couvercle.

Sortez l'évaporateur de l'appareil, placez-le dans le réservoir d'eau et refermez le couvercle.

! Gardez le bouchon au sec
Gardez le bouchon du réservoir d'eau sec lorsque vous effectuez un cycle de nettoyage en profondeur ou que vous remplissez le réservoir d'eau. Le bouchon contient des connexions électriques et ne doit pas être lavé à la main. S'il est mouillé, essuyez soigneusement avec un chiffon sec. Assurez-vous que le bouchon et les connexions soient complètement secs avant de replacer.



Tenez le réservoir d'eau par la poignée et allez jusqu'à l'évier.

Défaites le couvercle et sortez l'évaporateur. Remplissez le réservoir avec de l'eau froide du robinet jusqu'au niveau maximum.

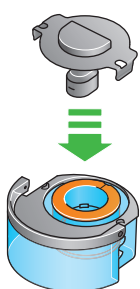
Mettez 150 grammes d'acide citrique dans le réservoir d'eau.

Secouez doucement jusqu'à ce que l'acide citrique se soit bien dilué.

Placez l'évaporateur dans le réservoir d'eau. Remplissez le réservoir avec de l'eau froide du robinet jusqu'au niveau maximum.

Nettoyage en profondeur de l'appareil (suite)

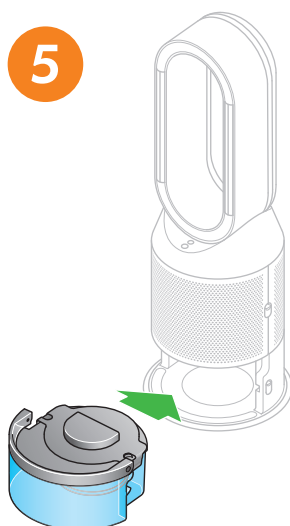
4



Remettez le couvercle et verrouillez-le bien.

Essuyez l'excédent d'eau pour éviter qu'il ne s'égoutte.

5

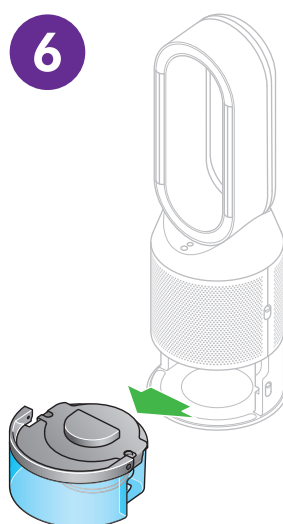


Insérez le réservoir dans l'appareil jusqu'à ce qu'il émette un clic.

Appuyez sur le bouton de cycle de nettoyage en profondeur lorsque l'écran LCD vous y invite.

Le cycle de nettoyage en profondeur démarre et l'écran LCD affiche le compte à rebours.

6



Lorsque l'écran LCD indique que le cycle de nettoyage en profondeur est terminé, appuyez sur les boutons de libération du réservoir d'eau sur les côtés de l'appareil.

Sortez le réservoir d'eau de l'appareil. Tenez le réservoir d'eau par la poignée et allez jusqu'à l'évier.

7

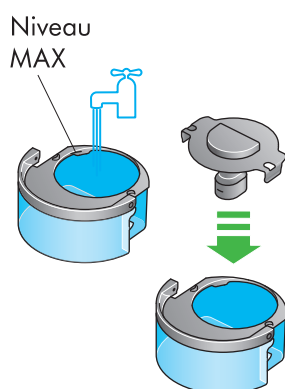


Défaitez le couvercle, sortez l'évaporateur du réservoir d'eau et rincez-le sous l'eau froide.

Essuyez l'excédent d'eau pour éviter qu'il ne s'égoutte et mettez l'évaporateur de côté.

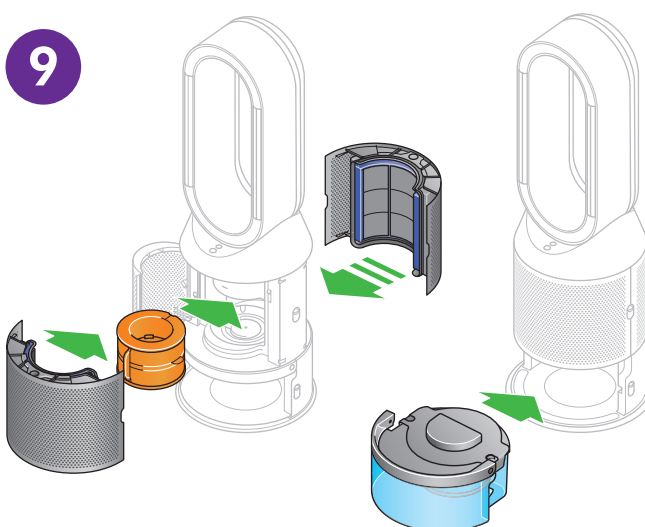
Rincez le réservoir d'eau sous l'eau froide. Essuyez l'intérieur du réservoir pour retirer tous les débris et tout reste du mélange d'acide citrique.

8



Remplissez le réservoir jusqu'au niveau maximum, essuyez l'excédent d'eau et refermez le couvercle en veillant à ce que ses attaches s'enclenchent.

9

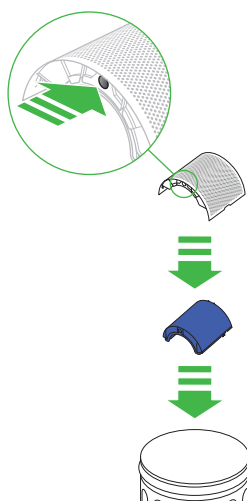


Remettez l'évaporateur dans l'appareil en vous assurant qu'il est bien en place.

Fermez l'ouverture intérieure et remettez les grilles en place.

Remettez le réservoir d'eau dans l'appareil en vous assurant qu'il est bien en place.

Changer les filtres



L'appareil vous prévient via l'écran LCD lorsque les filtres ont besoin d'être changés.

Si vous êtes connecté(e) à l'application Dyson Link, vous recevrez également un message de notification.

Rendez-vous sur <https://shop.dyson.fr/accessoires/filtres-purificateurs> pour acheter des filtres de rechange.

Éteignez et débranchez l'appareil.

Appuyez sur les boutons de libération des grilles des deux côtés de l'appareil pour détacher les grilles.

Lorsque les grilles sont sorties, l'ouverture interne qui abrite l'évaporateur s'ouvre.

Refermez l'ouverture interne en vous assurant qu'elle émette un clic.

Appuyez sur les languettes en haut et en bas des grilles pour libérer les filtres.

Jetez les filtres usagés avec les ordures ménagères.

Sortez les nouveaux filtres de leur emballage protecteur.

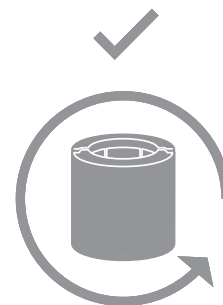
Insérez les filtres dans les grilles en poussant jusqu'à ce que les languettes en haut et en bas s'enclenchent en émettant un clic.

Placez les grilles sur la base et poussez fermement jusqu'à ce qu'elles s'enclenchent en émettant un clic.

Branchez l'appareil sur le secteur et appuyez sur le bouton de veille à l'arrière de l'appareil.



5, 4, 3, 2, 1...



Important : réinitialisez le filtre

Appuyez sur le bouton Mode nocturne de la télécommande et maintenez-le enfoncé.

L'écran LCD affichera un compte à rebours en partant de 5 avant de revenir à l'affichage par défaut.

Le niveau du filtre sera réinitialisé et l'appareil sera de nouveau prêt à être utilisé.

Contrôle continu

Lorsque le contrôle continu est activé, le purificateur, humidificateur, ventilateur Dyson collecte les données concernant la qualité de l'air, la température et le taux d'humidité, puis il les affiche sur l'écran LCD et sur l'application Dyson Link.

Le contrôle continu est désactivé par défaut. Une fois activé, il le restera jusqu'à ce que vous le désactiviez de nouveau.

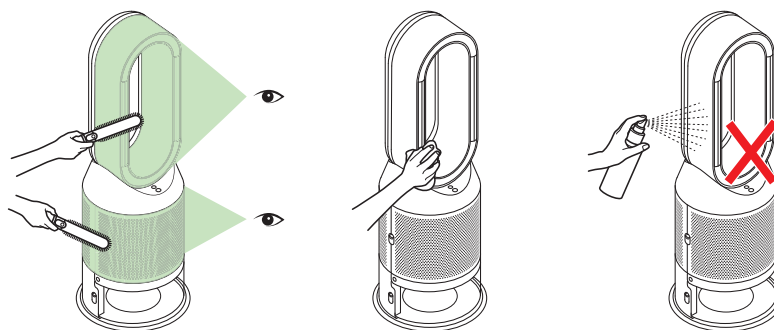
Contrôle continu activé/désactivé

Pour l'activer, appuyez sur le bouton Mode purificateur automatique de la télécommande et maintenez-le enfoncé pendant cinq secondes. L'écran LCD indiquera si le contrôle continu est activé ou désactivé.

Connexion Wi-Fi

Le Wi-fi est activé par défaut. Pour activer ou désactiver le Wi-Fi, appuyez sur le bouton de veille sur l'appareil et maintenez-le enfoncé pendant cinq secondes.

Prendre soin de l'appareil



Pour que votre purificateur, humidificateur, ventilateur Dyson fonctionne toujours de façon optimale, il est important d'effectuer des nettoyages réguliers et de retirer tout élément obstruant.

Nettoyage

Si de la poussière s'accumule à la surface de l'appareil, passez un chiffon sec et propre sur l'anneau amplificateur, les grilles ainsi que sur les autres parties de l'appareil.

Vérifiez que rien n'obstrue les parois alvéolaires de la grille et la petite ouverture à l'intérieur de l'anneau amplificateur.

Retirez la poussière et les débris à l'aide d'une brosse souple.

N'utilisez pas de détergent ou de cire pour nettoyer l'appareil.

Alertes



Une icône d'alerte peut s'afficher sur l'écran LCD pour vous indiquer qu'un problème affecte l'appareil.

Triangle allumé en continu

Éteignez et débranchez l'appareil.

Attendez dix secondes, puis rebranchez-le et remettez-le en marche.

Si l'icône d'alerte est toujours présente sur l'écran LCD, contactez Dyson.

Triangle d'alerte allumé par intermittence

Si l'alerte s'allume, puis s'éteint, vous pouvez continuer à utiliser l'appareil.

Si une autre icône d'alerte s'allume sur l'écran LCD, contactez Dyson pour obtenir de l'aide.