

dyson 360 visnav

Guide d'utilisation

SV12 JN.00000 PN.000000-00-00
00.00.00 VERSION NO.01

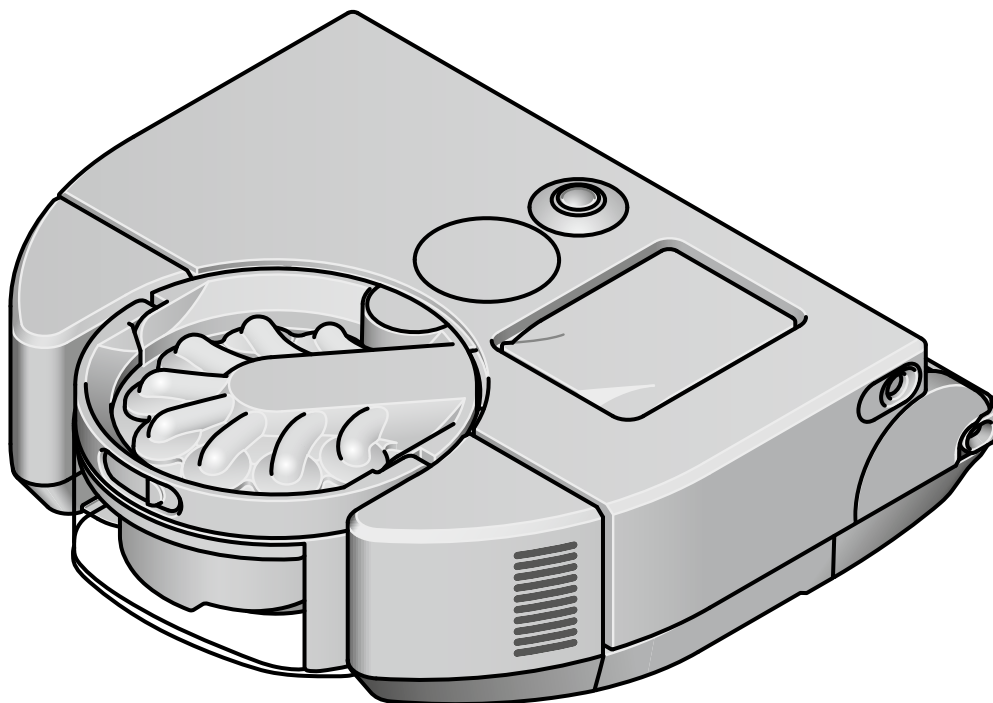


Table des matières

Première utilisation

Télécharger l'application MyDyson™

Connexion au Wi-Fi

Configurer la station

Sélectionner la langue

Préparation au nettoyage

Démarrer un nettoyage

Cartographier votre intérieur

Délimiter des zones de votre intérieur

Programmer et contrôler les nettoyages

Entretien du robot

Vidage du collecteur

Nettoyer le filtre

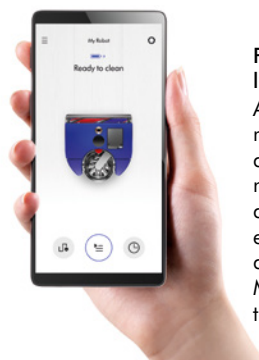
Entretien de la brosse

Nettoyer l'objectif et les capteurs de la caméra

Alertes

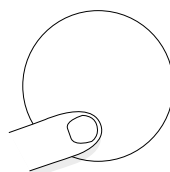
Réinitialisation et mise à jour du logiciel

Première utilisation



Personnalisez votre robot avec l'application MyDyson™

Adaptez le comportement de votre robot à votre mode de vie. Laissez-le apprendre l'agencement de votre maison, puis programmez-le pour qu'il nettoie au moment, à l'endroit et de la manière que vous souhaitez, directement depuis l'application MyDyson™. Si ce n'est pas déjà fait, téléchargez l'application.



Écran LCD tactile

L'écran tactile LCD vous permet de voir les informations en temps réel et de choisir entre les différents modes.

Parcourez les menus, touchez pour sélectionner, appuyez et cliquez pour confirmer votre sélection.



Brosse de nettoyage des bords

Redirige automatiquement l'aspiration pour ramasser la poussière et les débris le long du mur.

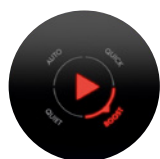
Modes de puissance

Quatre modes, pour nettoyer à votre façon.



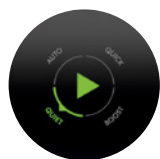
Mode auto

Analyse les niveaux de poussière et optimise automatiquement la puissance d'aspiration.



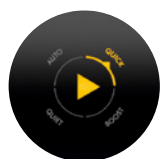
Mode Boost

Augmente l'aspiration pour nettoyer la saleté incrustée et les poils d'animaux. Plus de puissance avec moins d'autonomie.



Mode silencieux

Réduit le bruit pour des zones plus calmes, et une autonomie prolongée.



Mode rapide

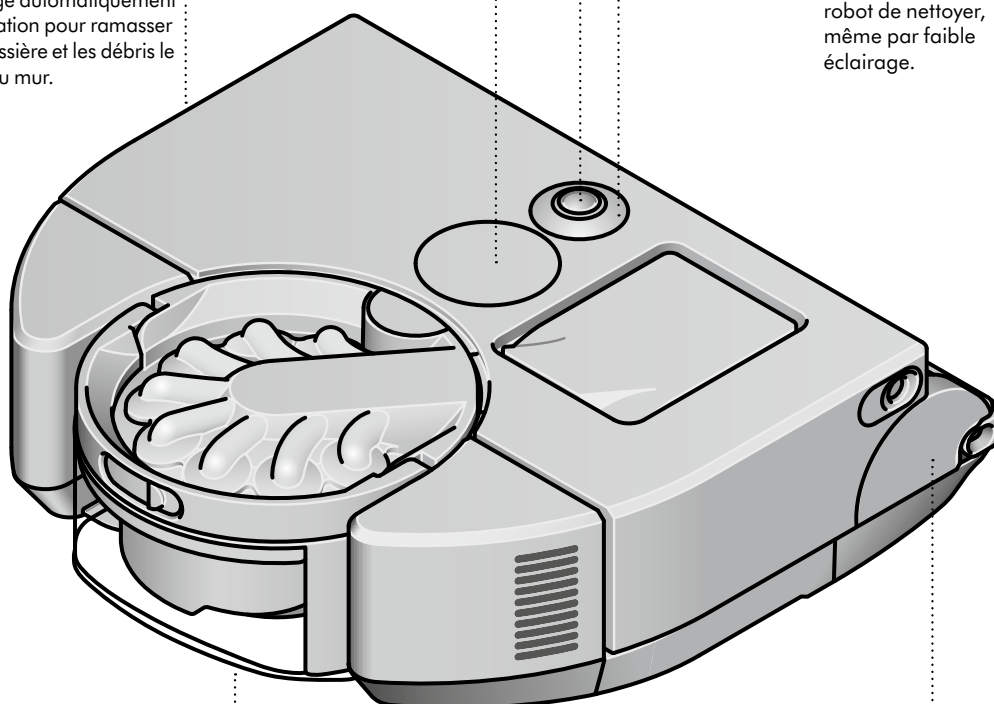
Pour assurer le nettoyage quotidien des espaces ouverts. Votre robot ne nettoiera pas en profondeur les rebords et les coins.

Navigation intelligente

26 capteurs Vision panoramique à 360°. Permettre au robot de naviguer et de s'adapter systématiquement.

Anneau lumineux à LED

Huit LED permettent au robot de nettoyer, même par faible éclairage.



Capteur piézo

Détecte les variations du niveau de poussière et augmente automatiquement la puissance d'aspiration si nécessaire.

Brosse triple action

S'étend sur toute la largeur de l'appareil pour nettoyer d'une extrémité à l'autre. Les filaments noirs antistatiques en fibre de carbone délogent les poussières fines des sols durs, les poils rigides en nylon éliminent la saleté incrustée dans les tapis et les poils doux en nylon ramassent les gros débris.

Télécharger l'application MyDyson™

Contrôlez votre robot, de n'importe où. Vous pouvez lancer le nettoyage, vérifier la progression de votre robot ou résoudre un problème. Si ce n'est pas déjà fait, téléchargez l'application dès maintenant pour bénéficier de fonctionnalités supplémentaires et des dernières mises à jour.

Téléchargez l'application MyDyson™ depuis l'App Store ou Google Play. Ouvrez l'application et suivez les instructions à l'écran pour créer un nouveau compte.



Apple et le logo Apple logo sont des marques commerciales d'Apple Inc., déposées aux États-Unis et dans d'autres pays. App Store est une marque de service d'Apple Inc., déposée aux États-Unis et dans d'autres pays. Google Play et le logo Google Play sont des marques déposées de Google Inc.



Connexion au Wi-Fi

Télécharger l'application MyDyson™

Choisissez votre robot et suivez les instructions de l'application MyDyson™ pour vous connecter.

Problèmes de connexion

Votre robot accède au cloud Dyson via le réseau Wi-Fi de votre domicile. Si vous rencontrez un problème de connexion, votre robot peut vous aider à vous remettre en ligne.

Accédez au menu des paramètres sur l'écran tactile LCD de votre robot, puis appuyez et cliquez sur l'icône Wi-Fi. Votre robot indiquera le réseau Wi-Fi auquel il est connecté et la puissance du signal.

Si votre robot n'a pas réussi à se connecter, appuyez et cliquez sur « Vérifier la connexion » pour diagnostiquer le problème. Si votre robot n'est pas connecté à votre routeur Wi-Fi ou à Internet, essayez ces étapes :

Approchez votre robot de votre routeur Wi-Fi, puis éteignez-le et rallumez-le pour vous reconnecter.

Vérifiez que les autres appareils du même réseau Wi-Fi peuvent accéder à Internet. Si ce n'est pas le cas, éteignez et rallumez votre routeur. Si le problème persiste, contactez votre fournisseur d'accès à Internet.

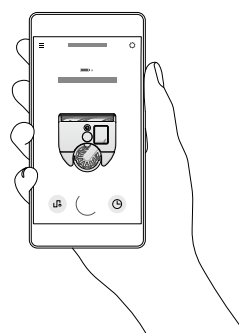
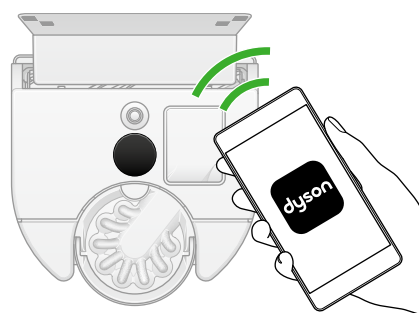
Si vous avez modifié les réglages de votre réseau Wi-Fi, vous devrez peut-être reconnecter votre robot. Suivez les instructions données pour « Modifier ou ajouter un nouveau réseau Wi-Fi » pour vous reconnecter.

Si votre robot n'est pas connecté au cloud Dyson, essayez de vous connecter à nouveau à votre robot ultérieurement.

Modifier ou ajouter un nouveau réseau Wi-Fi

Ouvrez le menu des réglages dans l'application MyDyson™ et faites défiler vers le bas jusqu'à « Ajouter un nouveau réseau Wi-Fi ».

Suivez les instructions à l'écran pour ajouter un nouveau réseau Wi-Fi.



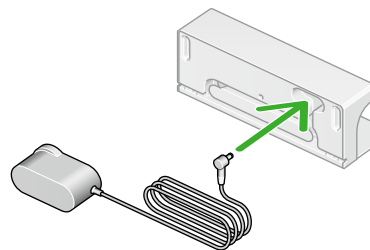
Configurer la station

Choisir un emplacement

Il est important de bien choisir l'emplacement de la station, car le robot doit pouvoir y accéder librement.

La station doit être placée contre un mur, sur une surface plane, à proximité d'une alimentation électrique. Assurez-vous que la position est à l'abri de la lumière du soleil et qu'elle n'est pas cachée sous une table ou un autre meuble.

La station doit également disposer d'un espace libre d'au moins 50 cm sur les côtés et d'au moins 1 m à l'avant.

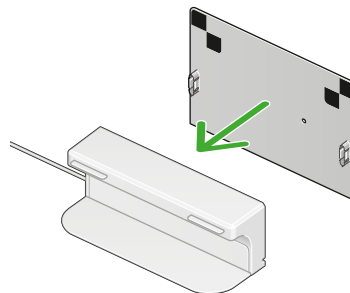


Montage de la station

Branchez le connecteur du chargeur à l'arrière de la station et connectez-le à l'alimentation secteur. Un voyant bleu s'allume lorsque l'alimentation est connectée.

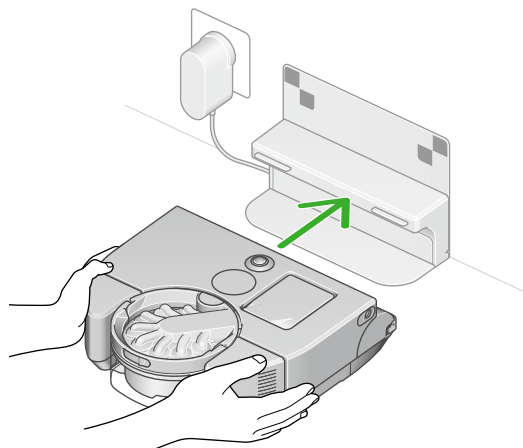
Enroulez l'excédent de câble autour du range-câble situé à l'arrière de la station d'accueil.

Alignez le fond de la station avec la base au sol et appuyez jusqu'à ce qu'il s'enclenche. Le fond est amovible si vous devez démonter votre station.



Brancher et charger

Placez votre robot sur la station. Votre robot s'allume et l'écran LCD tactile s'illumine.



Mode Veille

Pour économiser de l'énergie lorsqu'il est sur la station, votre robot passe en mode veille et l'écran tactile LCD s'assombrit.

Vous pouvez activer votre robot en appuyant sur l'écran tactile LCD, ou en utilisant l'application ou la commande vocale.

Arrêt

Si vous devez couper l'alimentation de votre robot, retirez-le de la station. Appuyez sur l'écran et maintenez-le enfoncé jusqu'à ce que le menu Arrêt s'affiche à l'écran. Appuyez et cliquez sur l'écran tactile LCD pour confirmer.

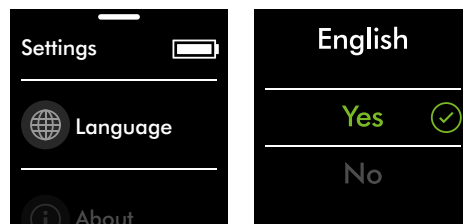
Placez votre robot sur la station pour le rallumer.

Sélectionner la langue

Lorsque vous configurez votre appareil pour la première fois, vous devez sélectionner la langue utilisée par votre robot.

Faites défiler les langues.

Lorsque la langue souhaitée est en surbrillance, appuyez et cliquez sur l'écran tactile LCD pour confirmer votre sélection.



Préparation au nettoyage

Entretien de vos sols

Vérifiez que le dessous de votre robot est propre et ne présente pas d'objets susceptibles de l'endommager.

Avant de passer l'aspirateur sur vos sols, tapis et moquettes, consultez les instructions de nettoyage recommandées par le fabricant.

La brosse de votre robot peut endommager certains types de tapis et de revêtement de sol. Certains tapis s'effilocheront si une brosse rotative est utilisée lors de l'aspiration. Nous vous recommandons de bloquer l'accès ou de créer une zone de nettoyage « Sans brosse » dans l'application MyDyson™.

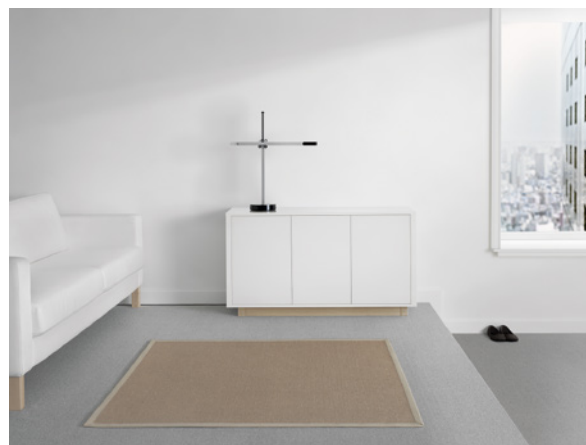
Préparez votre intérieur

Retirez les tapis fins ou les objets qui traînent sur le sol que votre robot pourrait aspirer. Rangez les petits objets tels que les lacets de chaussures ou les câbles fins que votre robot ne détectera pas et qui risqueraient de s'emmêler dans la brosse.

Nettoyez les liquides renversés ou les objets pointus qui pourraient endommager votre robot.

Ouvrez toutes les portes et débarrassez les meubles ou les objets qui ne sont pas fixes afin que votre robot puisse accéder à toutes les zones.

Éliminez tout obstacle (chutes ou marches).



Démarrer un nettoyage

Utilisez l'application MyDyson™ pour démarrer votre nettoyage ou appuyez et cliquez sur l'écran tactile LCD. Vous pouvez démarrer votre nettoyage depuis la station ou prendre votre robot et le déplacer vers un emplacement spécifique.

Démarrez depuis la station d'accueil avec l'application MyDyson™ ou la commande vocale

Lancez le nettoyage à l'aide de l'application MyDyson™ ou de la commande vocale que vous avez paramétrée.

Choisissez entre le nettoyage personnalisé d'une seule pièce, d'une sélection de pièces ou de toutes les zones accessibles. Votre robot nettoie en suivant vos paramètres de cartographie, de zones et de restriction dans l'application MyDyson™.



Départ de la station

Commencez le nettoyage en choisissant votre mode de puissance, puis appuyez et cliquez sur l'écran tactile LCD ou à partir de l'application pour démarrer le nettoyage. Votre robot nettoiera toutes les zones accessibles.

Votre robot retournera à la station pour se recharger lorsque la batterie sera faible.

Une fois votre robot rechargé, il poursuivra automatiquement son nettoyage.

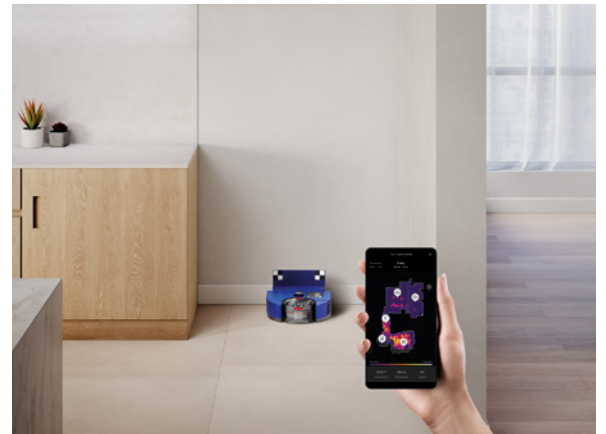
Démarrage d'un nettoyage à partir de la station

Pour nettoyer une zone spécifique ou un niveau différent, démarrez votre robot en l'éloignant de la station.

Votre robot nettoiera tout l'espace accessible qu'il peut atteindre avec une seule charge.

Lorsque la batterie est faible, votre robot ne retourne pas à la station pour se recharger, mais retourne à son point de départ.

Vous ne pourrez pas lancer votre nettoyage depuis l'application MyDyson™ et votre robot ne respectera pas les limites ou les restrictions de la pièce.

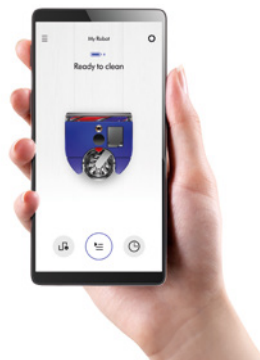


Cartographier votre intérieur

Bénéficiez de fonctionnalités intelligentes grâce à l'application MyDyson™

Votre robot fonctionne en synergie avec l'application MyDyson™ pour parcourir et nettoyer votre intérieur intelligemment et en profondeur. Connectez-vous facilement pour savoir où il a nettoyé, créez des zones et personnalisez le comportement de votre robot.

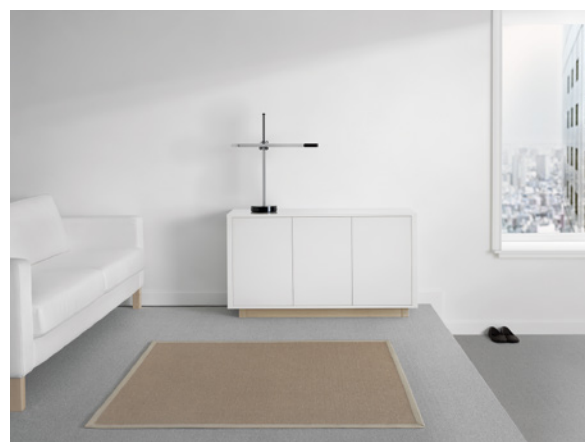
Cartographier votre intérieur permet à votre robot de mémoriser l'agencement. Cela vous permet de mieux contrôler où et comment votre robot nettoie les zones de votre maison.



Préparer la cartographie de votre maison

Avant de procéder à la cartographie, il est conseillé de ranger tous les objets qui traînent sur le sol, d'ouvrir les portes intérieures et de retirer tous les objets susceptibles d'être déplacés entre les nettoyages. Placez votre robot sur la station, puis commencez à cartographier.

L'élaboration d'une carte complète peut prendre du temps et dépend de la superficie de votre maison (100 m² peuvent prendre environ 90 minutes). Pendant le processus de cartographie, laissez votre robot créer votre carte. Il retournera de lui-même à la station lorsque la cartographie sera terminée.



Cartographier votre intérieur

Votre robot suit un itinéraire optimisé pour nettoyer systématiquement votre maison, la brosse et l'aspiration étant désactivées pour réduire le temps nécessaire à la cartographie. Pour des résultats optimaux, évitez d'interrompre votre robot pendant la cartographie.

Votre robot a besoin d'une carte complète et précise de votre intérieur. Si vous rencontrez des problèmes lors de la cartographie, il est préférable de recommencer.

Intérieur à plusieurs niveaux

Si votre maison a plus d'un étage, vous pouvez créer une carte pour chaque étage ou niveau de votre maison.

Quand vous nettoyez un niveau différent de votre intérieur, vous devez déplacer la station de votre robot à chaque niveau et commencer chaque opération de cartographie depuis la station d'accueil. Rendez-vous sur www.dyson.be pour acheter d'autres stations.

Délimiter des zones de votre intérieur

Une fois que vous avez créé une carte, suivez les instructions de l'application MyDyson™ pour créer des zones.

Divisez votre carte en zones. Une fois que vous avez divisé votre carte en différentes zones, vous pouvez choisir quand et comment chaque zone est nettoyée.

Appuyez sur la carte pour ajouter des séparateurs de zone.

Vous pouvez utiliser les limites d'une pièce afin de personnaliser le nettoyage pour chaque pièce.



Personnaliser les nettoyages

Choisissez une zone ou une sélection de zones à nettoyer.

Choisissez un mode d'alimentation pour la zone sélectionnée.

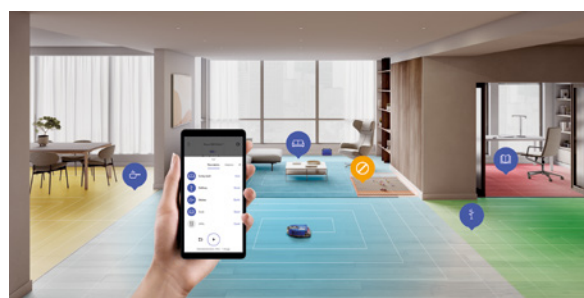
Votre robot nettoie les zones dans l'ordre qui réduit le temps nécessaire pour effectuer le nettoyage.

Ajouter des restrictions

Grâce à l'application MyDyson™, vous pouvez sélectionner les zones que votre robot doit éviter, désactiver la brosse ou éviter de grimper dans cette zone.

Zones à éviter

Vous pouvez sélectionner des zones sur votre carte que votre robot doit éviter. Cela est utile dans les zones où se trouvent des câbles, des vêtements ou des jouets, où votre robot pourrait se coincer. Vous pouvez également éviter des pièces entières, comme la salle de bains.



Nettoyage sans brosse

Votre robot aspirera dans cette zone avec la brosse désactivée. Cette fonction est utile pour les sols délicats ou les tapis à poils longs.

Interdiction de grimper

Votre robot évitera de grimper dans des zones où des obstacles pourraient le bloquer, comme des meubles à piédestal ou des objets de faible hauteur.

Programmer et contrôler les nettoyages

Programmer les nettoyages

Programmez des nettoyages aux heures où vous n'êtes pas chez vous, ou nettoyez plus fréquemment les zones de passage grâce à l'application MyDyson™.

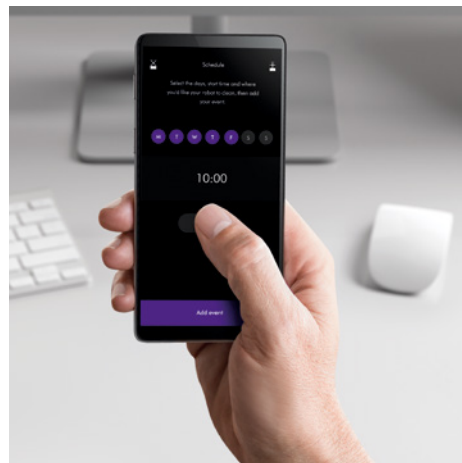
Contrôle des nettoyages

Utilisez l'application MyDyson™ pour voir une carte des endroits où votre robot a nettoyé.

Votre robot mettra à jour sa carte à la fin et périodiquement pendant le nettoyage.

Vous pouvez utiliser la carte pour voir où votre robot s'est coincé pendant un nettoyage, puis vous en servir comme guide pour ajouter des restrictions.

Votre carte indiquera les niveaux de poussière détectés au cours du nettoyage. Vous pourrez ainsi identifier les zones les plus poussiéreuses pouvant nécessiter des nettoyages plus fréquents.



Entretien du robot

Pour des performances optimales, nettoyez régulièrement votre robot et vérifiez qu'il n'y a pas d'obstructions.

Entretien du robot

Si votre robot est poussiéreux, essuyez-le avec un chiffon sec et non pelucheux.

N'utilisez ni détergent ni cire pour nettoyer l'appareil.

Maintenez le logiciel de votre robot à jour grâce à l'application MyDyson™.

Laver le filtre

Lavez le filtre régulièrement et laissez-le sécher complètement.

Vérification des conduits

Vérifiez régulièrement que les conduits de votre robot ne sont pas obstrués. Retirez le collecteur et vérifiez qu'il n'y a pas de débris dans les conduits derrière.

Vérification de la brosse

Vérifiez régulièrement la brosse et retirez les fils, les cheveux et tout autre débris susceptible de l'obstruer.

Vérification des roues

Retournez votre robot sur une surface souple pour protéger la lentille. Vérifiez que les roues ne présentent pas de fils, de cheveux ou d'autres débris susceptibles de les obstruer.

Éliminer les obstructions du système optique

Vérifiez régulièrement que la caméra et les capteurs sont propres et ne présentent aucune saleté. Utilisez un chiffon doux, sec et non pelucheux pour nettoyer le système optique.

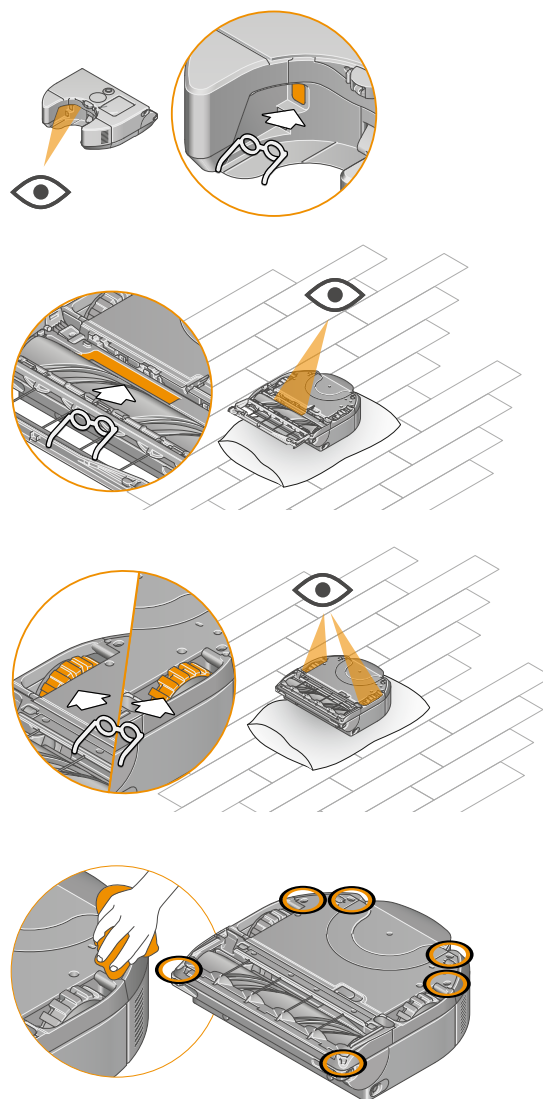
Prendre soin de la batterie

Votre appareil ne fonctionnera pas ou ne se chargera pas si la température ambiante est inférieure à 5 °C. Cela permet de protéger le moteur et la batterie.

Enregistrement de votre robot

Vous aurez besoin de votre numéro de série, qui se trouve derrière le collecteur.

Pour plus d'informations sur votre aspirateur et pour consulter des vidéos d'assistance, rendez-vous en ligne sur : www.dyson.be/fr_be/support

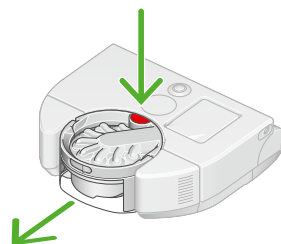


Vidage du collecteur

Videz le collecteur dès la limite MAX atteinte.

Retrait du collecteur

Appuyez sur le bouton du collecteur situé sur le dessus de votre robot et soulevez le collecteur. Utilisez la poignée pour transporter le collecteur.



Évacuer la poussière

Tenez votre collecteur au-dessus d'une poubelle, orienté vers le bas.

Appuyez sur le bouton du cyclone situé sur la poignée.

Votre collecteur glissera vers le bas, nettoyant la grille au fur et à mesure, et la base du collecteur s'ouvrira pour libérer la saleté.



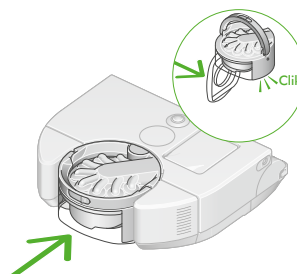
Réduire le contact avec la poussière

Couvrez soigneusement votre collecteur d'un sac étanche à la poussière lors du vidage. Retirez avec précaution le collecteur, refermez le sac et jetez-le.

Refermez le collecteur

Poussez la base du collecteur vers le haut jusqu'à ce qu'elle se clipse.

Remettez le collecteur en place, assurez-vous qu'il se clipse bien dans votre robot.



Nettoyage du collecteur

Le collecteur n'est pas lavable au lave-vaisselle et l'utilisation de détergents, de produits de nettoyage ou de désodorisants pour son entretien n'est pas recommandée, car cela peut endommager votre appareil.

Videz votre collecteur et appuyez sur le bouton de vidage. Il est situé sous le cyclone, sur l'encoche du collecteur.

Faites glisser le collecteur hors de l'encoche et mettez le cyclone de côté.

Utilisez un chiffon humide non pelucheux pour nettoyer le collecteur.

Assurez-vous que le collecteur et les joints sont complètement secs avant de les replacer.

Nettoyer le filtre

Lavez le filtre au moins une fois par mois pour maintenir une puissance d'aspiration optimale.

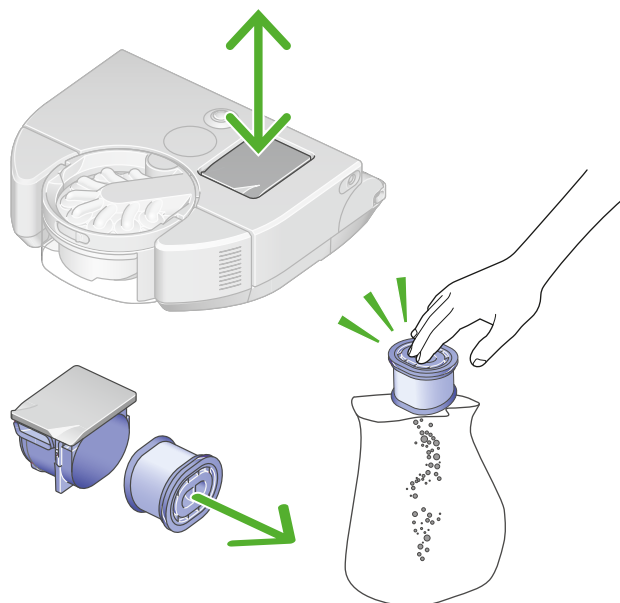
Important : le filtre doit être complètement sec avant d'être remis dans l'aspirateur. Un filtre humide pourrait endommager l'appareil.

L'unité de filtration qui abrite votre filtre lavable peut être nettoyée à l'aide d'un chiffon humide et non pelucheux afin d'éliminer toute trace de saleté ou de poussière.

Pour plus d'informations sur votre aspirateur et pour consulter des vidéos d'assistance, rendez-vous en ligne sur : www.dyson.be/fr_be/support

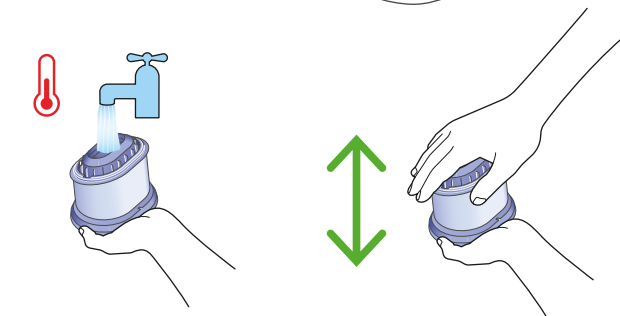
Retirer le filtre

Appuyez sur l'unité de filtrage située sur le dessus de votre robot afin de la soulever. Soulevez-la pour l'extraire du robot et retirez le filtre.



Tapoter le filtre

Avant de laver le filtre, tapotez-le doucement au-dessus d'une poubelle pour en éliminer la poussière et les débris.



Nettoyer l'intérieur

Laver à l'eau courante tiède. N'utilisez pas de détergent et ne le lavez pas au lave-vaisselle ou au lave-linge.

Placez une main sur l'une des extrémités du filtre.

Remplissez le filtre d'eau chaude du robinet.

Placez l'autre main sur l'extrémité ouverte du filtre et secouez-le fermement pour enlever la poussière et les débris coincés.

Répétez l'opération jusqu'à ce que l'eau soit claire.



Nettoyer l'extérieur

Lavez le filtre à l'eau chaude courante, en le frottant doucement avec les doigts pour enlever les saletés.

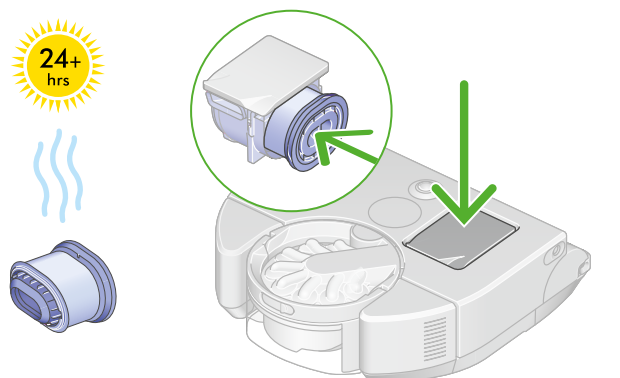
Répétez jusqu'à ce que l'eau soit claire.

Secouer pour enlever l'eau

Videz le filtre et secouez-le fermement pour enlever l'eau restante.

Secouez le filtre en l'orientant vers le haut et vers le bas.

Secouez jusqu'à ce qu'il n'y ait plus d'eau dans le filtre.



Sécher le filtre

Placez le filtre sur son côté et laissez-le sécher au moins 24 heures dans un endroit chaud et aéré.

Ne séchez pas le filtre dans un sèche-linge, un four à micro-ondes ou à proximité d'une flamme.

Important : le filtre doit être complètement sec avant d'être remis dans l'aspirateur. Un filtre humide pourrait endommager l'appareil.

Entretien de la brosse

Pour maintenir des performances optimales, vérifiez et retirez les cheveux et les débris de votre brosse au moins une fois par mois.

Retirer le rouleau de la brosse

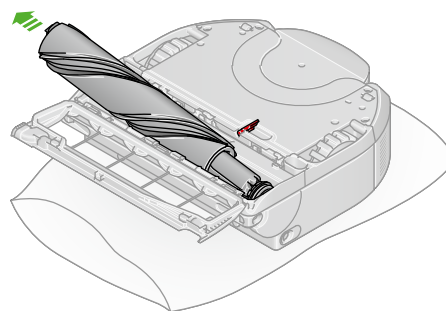
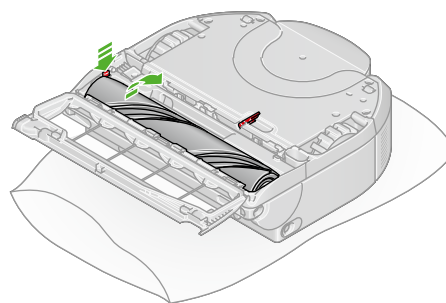
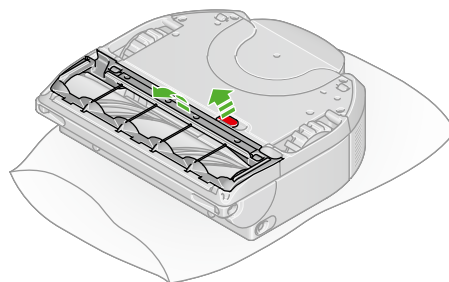
Ne placez aucune pièce de l'appareil dans un lave-vaisselle, n'utilisez pas de détergents, de produits de nettoyage ou de désodorisants.

Retournez votre robot et placez-le sur une surface souple.

Soulevez le levier rouge du couvercle de la brosse situé à la base de votre robot, puis appuyez sur le bouton rouge de déverrouillage de la brosse.

Faites glisser la brosse hors du robot et retirez tous les éléments enroulés autour de la brosse. Retirez les débris du logement de la brosse, y compris les éventuels éléments enroulés autour des pièces rotatives.

Retirez l'embout argenté de la brosse et les éventuels amas dans la cavité. Ne lavez pas le couvercle.

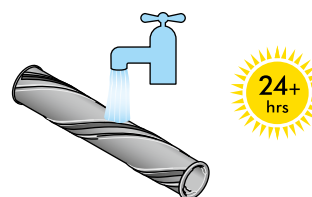


Laver et sécher le rouleau de la brosse

Si votre brosse a besoin d'être lavée, passez-la sous l'eau courante et frottez-la délicatement pour éliminer les peluches et les saletés.

Retirez autant d'excédent d'eau que possible. Passez votre main sur la longueur de la brosse pour extraire l'eau.

Placez la brosse en position verticale comme indiqué. Laissez-le sécher complètement pendant au moins 24 heures.



Réinsérer le rouleau de la brosse

Avant de le replacer, assurez-vous que le rouleau de la brosse est complètement sec.

Remettez le capuchon en place sur la brosse. Remplacez la brosse dans votre robot, appuyez dessus jusqu'à ce que le bouton d'ouverture ressorte.

Fermez le couvercle de la brosse et poussez le levier vers le bas pour le verrouiller.

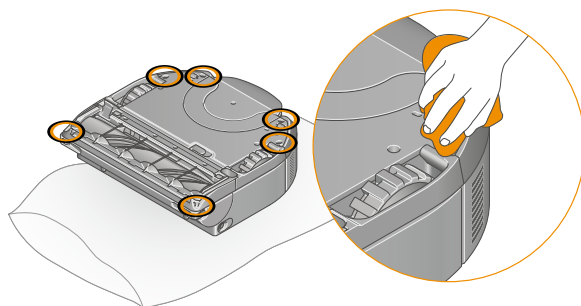
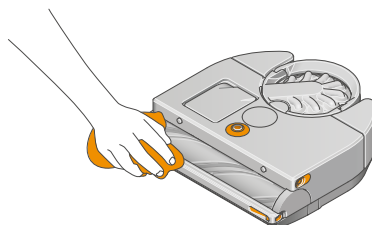
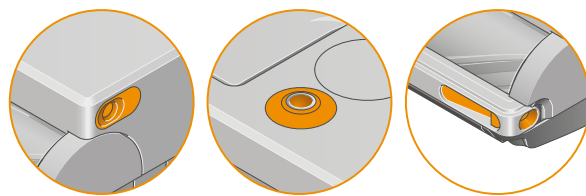
Nettoyer l'objectif et les capteurs de la caméra

Pour maintenir des performances optimales, vérifiez et nettoyez régulièrement la poussière, les débris et les traces sur les capteurs.

Nous vous recommandons de vérifier et de nettoyer les capteurs de votre robot au moins une fois par mois.

Utilisez un chiffon doux, sec et non pelucheux pour essuyer les capteurs supérieurs et la lentille. N'utilisez pas de liquides de nettoyage, de liquides ou de sprays de quelque nature que ce soit. Retournez votre robot et placez-le sur une surface souple. Utilisez le même chiffon pour essuyer les capteurs situés sous l'appareil.

Pour plus d'informations sur votre aspirateur et pour consulter des vidéos d'assistance, rendez-vous en ligne sur : www.dyson.be/fr_be/support



Alertes

Des icônes apparaîtront sur l'écran tactile LCD et dans l'appli MyDyson™ pour vous avertir que votre robot nécessite une intervention. Suivez les instructions de l'application MyDyson™ pour effacer l'alerte.

Si vous ne parvenez pas à supprimer l'alerte, appelez le service d'assistance téléphonique Dyson.

Blocage des conduits

Votre robot a détecté une obstruction des conduits, pouvant nécessiter le vidage du collecteur.

Videz le collecteur de votre robot en suivant les instructions de la section « Vidage du collecteur » de ce manuel.

Pour éliminer un blocage, suivez les instructions de la section « Entretien du robot » de ce manuel.

Température ambiante trop basse

La température interne de votre robot est trop froide pour être nettoyée. Remplacez votre robot sur la station I et commencez le nettoyage suivant une fois la température remontée.

Batterie faible. Placez l'appareil sur la station.

Placez votre robot sur la station d'accueil pour le charger.

Batterie non détectée

Vérifiez que votre batterie est correctement installée.

Collecteur non détecté

Vérifiez que votre collecteur est correctement installé. Votre robot ne nettoiera pas si le collecteur est manquant ou mal installé.

Brosse coincée

La brosse s'est arrêtée de tourner. Soulevez le robot et vérifiez qu'il n'y a pas d'obstacles. Suivez les instructions de la section « Entretien de la brosse » pour retirer la brosse.

Définissez une restriction dans l'application MyDyson™ si cette alerte continue de se produire dans une zone spécifique de votre domicile.

Vérifier le niveau du collecteur

Vérifiez que les capteurs de votre robot ne présentent pas de fils, de poussières ou de traces, et nettoyez-les en suivant les instructions de la section Nettoyer l'objectif et les capteurs de la caméra.

Capteurs de chute masqués

Vérifiez que les capteurs de chute de votre robot ne présentent pas de fils, de poussières ou de traces, et nettoyez-les en suivant les instructions de la section « Nettoyer l'objectif et les capteurs de la caméra ».

Brosse de nettoyage des bords coincée

Vérifiez qu'il n'y a pas de poussière ou de débris qui bloquent la brosse de nettoyage des bords. Retirez l'obstruction, appuyez et cliquez sur l'écran tactile LCD pour reprendre le nettoyage.

Définissez une restriction dans l'application MyDyson™ si cette alerte continue de se produire dans une zone spécifique de votre domicile.

Filtre non détecté

Vérifiez que le filtre soit correctement monté. Votre robot ne nettoiera pas s'il n'y a pas de filtre ou s'il est mal installé.

Système optique occulté

Vérifiez que la caméra et les capteurs de votre robot ne sont pas sales, poussiéreux, couverts de traces de doigts et de taches, et nettoyez-les en suivant les instructions de la section Nettoyer l'objectif et les capteurs de la caméra.

Placez l'appareil sur la station

Votre robot rencontre un problème et doit être replacé sur la station.

Allez dans les réglages de l'application MyDyson™. Vérifiez que le logiciel de votre robot est à jour et que les mises à jour automatiques sont activées.

Robot soulevé

Votre robot a détecté qu'il a été soulevé ou qu'il ne peut pas s'éloigner d'une chute. Placez votre robot sur le sol, à l'abri des éventuelles chutes, appuyez et cliquez sur l'écran tactile LCD pour reprendre le nettoyage.

Définissez une restriction dans l'application MyDyson™ si cette alerte continue de se produire dans une zone spécifique de votre domicile.

Robot déplacé

Votre robot a détecté qu'il a été déplacé. Placez votre robot sur le sol, à l'abri des éventuelles chutes, appuyez et cliquez sur l'écran tactile LCD pour reprendre le nettoyage.

Robot coincé

Si votre robot est incapable de se déplacer, ramassez-le et éloignez-le de tout obstacle. Appuyez et cliquez sur l'écran tactile LCD pour reprendre le nettoyage.

Définissez une restriction dans l'application MyDyson™ si cette alerte continue de se produire dans une zone spécifique de votre domicile.

Température du robot trop élevée

La température interne de votre robot est trop élevée pour effectuer un nettoyage. Remplacez votre robot sur la station et commencez le nettoyage suivant une fois la température baissée.

Contrôle de routine

Votre robot nécessite des contrôles de routine réguliers de ses systèmes.

Vérifiez que la caméra et les capteurs de votre robot ne sont pas sales, poussiéreux, couverts de traces de doigts et de taches, et nettoyez-les en suivant les instructions de la section Nettoyer l'objectif et les capteurs de la caméra.

Soulevez le robot et vérifiez qu'il n'y a pas d'obstacles autour de la brosse.

Suivez les instructions de la section « Entretien de la brosse » pour retirer la brosse.

Erreur système détectée

Votre robot a détecté une erreur système.

Pour éteindre l'appareil, appuyez sur l'écran et maintenez-le enfoncé jusqu'à ce que le menu Éteindre s'affiche à l'écran. Appuyez et cliquez sur l'écran tactile LCD pour confirmer.

Placez votre robot sur la station pour le rallumer.

Allez dans les réglages de l'application MyDyson™. Vérifiez que le logiciel de votre robot est à jour et que les mises à jour automatiques sont activées.

Nettoyage du filtre

Votre robot a détecté une obstruction des conduits pouvant nécessiter le nettoyage du filtre.

Videz le collecteur de votre robot en suivant les instructions de la section « Vidage du collecteur » de ce manuel.

Pour éliminer un blocage, suivez les instructions de la section « Entretien du robot » de ce manuel.

Si cela ne résout pas le problème, suivez les instructions de la section « Nettoyer le filtre » de ce manuel.

Roue bloquée

Soulevez votre robot et vérifiez qu'il n'y a pas d'obstacles ou d'éléments emmêlés autour des roues.

Dégagez toute obstruction en suivant les instructions de la section « Entretien du robot » de ce manuel.

Définissez une restriction dans l'application MyDyson™ si cette alerte continue de se produire dans une zone spécifique de votre domicile.

Impossible de retourner à la station

Votre robot n'a pas pu retourner à sa station.

Votre robot peut avoir été bloqué par des obstacles, assurez-vous que son trajet vers la station n'est pas encombré.

Vérifiez que les capteurs de votre robot ne sont pas poussiéreux ou ne présente pas de fils, et nettoyez-les en suivant la section « Nettoyer l'objectif et les capteurs de la caméra ».

Votre robot dispose de son propre éclairage, mais celui-ci peut s'avérer insuffisant dans des conditions d'obscurité extrême. Laissez les lumières allumées dans les zones à nettoyer.

Allez dans les réglages de l'application MyDyson™. Vérifiez que le logiciel de votre robot est à jour et que les mises à jour automatiques sont activées.

Impossible d'accéder à la station

Votre robot n'a pas pu accéder à la station.

Vérifiez que votre station d'accueil soit correctement configurée en suivant la section « Configurer la station ».

Réinitialisation et mise à jour du logiciel

Changement de propriétaire

Lorsque vous connectez pour la première fois votre robot à l'application MyDyson™, vous en devenez automatiquement le propriétaire. Vos données personnelles, telles que les paramètres Wi-Fi, les horaires de nettoyage et les cartes, sont liées à votre compte.

Si vous souhaitez ajouter un autre utilisateur, celui-ci doit télécharger l'application et suivre les instructions. Il aura la possibilité d'être utilisateur ou propriétaire.

Propriétaire - détient le contrôle total des données et des utilisateurs.

Utilisateur - n'a accès qu'aux fonctions disponibles dans l'application et le robot.

Si vous souhaitez changer de propriétaire ou si un nouvel utilisateur souhaite devenir propriétaire du robot, le robot sera supprimé du compte du propriétaire initial. Une notification de changement de propriétaire sera envoyée au propriétaire initial.

Retrait et réinitialisation

Pour supprimer votre robot de l'application et supprimer vos données personnelles, telles que les cartes, du cloud MyDyson™, allez dans le menu Réglages de l'application et supprimez votre robot.

Pour effacer les données de votre robot, allez dans Réglages dans le menu de l'écran tactile LCD, sélectionnez « Effacer les données », appuyez et cliquez pour confirmer. Cette opération efface les données personnelles stockées sur le robot, telles que les mots de passe Wi-Fi, et rétablit les paramètres d'usine de votre robot.

Mise à jour du logiciel

Pour tirer le meilleur parti de votre robot et accéder à toutes les dernières fonctionnalités, il est important que le logiciel de votre robot soit à jour. Nous vous recommandons d'utiliser les mises à jour automatiques.

Mises à jour automatiques

Ouvrez le menu Paramètres dans l'appli MyDyson™ et faites défiler vers le bas jusqu'à Logiciel. Faites glisser l'option « Mise à jour automatique du logiciel » sur « Activé ».

Lorsqu'une mise à jour est disponible pour votre robot, le téléchargement se fait automatiquement et son installation se fait dès que possible (lorsque le robot est en veille, sur la station et connecté au Wi-Fi).

Un écran de mise à jour s'affiche sur votre robot. N'interrompez pas la mise à jour tant qu'elle n'est pas terminée. Le retrait de la batterie pendant une mise à jour peut causer des dommages irréparables. Nous vous recommandons de ne pas appuyer sur l'écran et de ne pas le maintenir enfoncé pendant une mise à jour.

Lorsque la mise à jour est terminée, l'écran tactile LCD revient à l'écran du mode de puissance et votre robot est prêt à être utilisé.

Mise à jour manuelle à l'aide d'une clé USB

Le logiciel de votre robot peut être mis à jour à l'aide d'une clé USB si un réseau Wi-Fi n'est pas disponible.

Vous devez utiliser une clé USB formatée en FAT32 avec au moins 1 Go d'espace libre.

La dernière mise à jour du logiciel et les notes de mise à jour sont disponibles sur www.dyson.be/fr_be/support

Cette mise à jour du logiciel doit être le seul élément enregistré sur la clé USB.

Certains navigateurs web peuvent afficher le fichier dans le navigateur au lieu de vous inviter à le télécharger. Suivez la procédure de votre navigateur pour enregistrer le fichier sur votre clé USB.

Retirez le collecteur et insérez la clé USB dans le port situé à l'arrière du collecteur. Remettez le collecteur en place et placez votre robot sur la station, en veillant à ce qu'elle soit branchée. Sélectionnez « Mise à jour par USB » dans le menu Réglages de l'écran tactile LCD.

Retirez le collecteur et insérez la clé USB dans le port situé à l'arrière du collecteur. Sélectionnez « Mise à jour » dans le menu de l'écran tactile LCD.